

## Electroválvulas de accionamiento directo - Serie P

Código de producto: P000-403-P53

Fecha de creación de la hoja de datos: 26/05/26

Consulte el documento más actualizado en [haga clic](#)

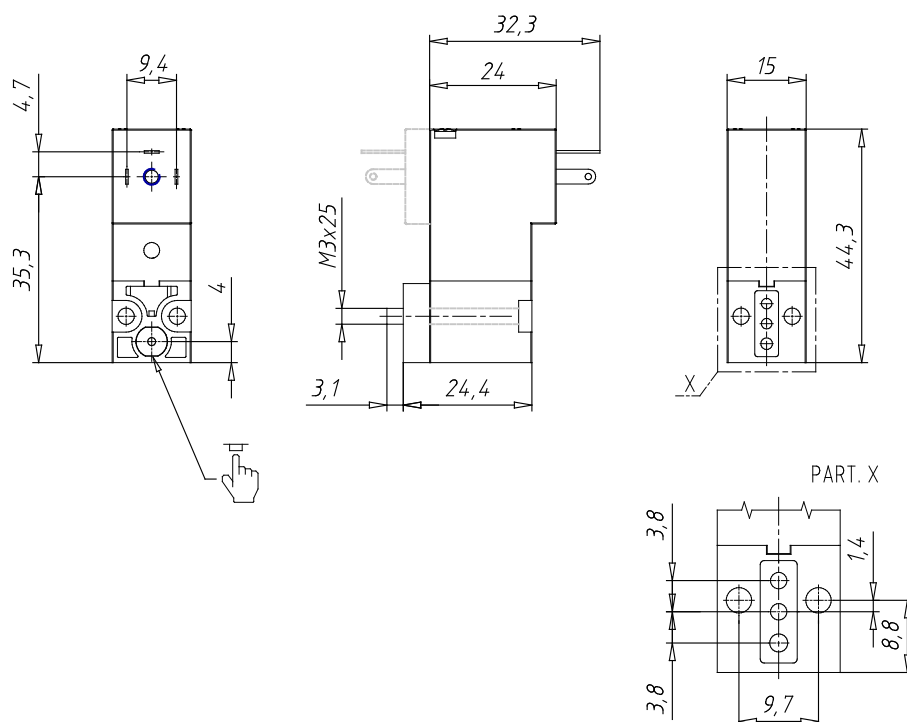


### DATOS TÉCNICOS

|                                     |   |
|-------------------------------------|---|
| <b>Serie</b>                        | P   |
| <b>Ejecución corporal</b>           | 0 = sin subbase/conductores               |
| <b>Numero de asientos</b>           | 00 = sin subbase/conductores              |
| <b>Número de formas - Funciones</b> | 4 = 3/2 vías - NO                         |
| <b>Conexiones de válvulas</b>       | 0 = interfaz ISO 15218                    |
| <b>Diámetro del orificio</b>        | 3 = Ø 1.5 mm                              |
| <b>Materiales</b>                   | P = Cuerpo PBT - Juntas NBR - FKM - PU    |
| <b>Conexión eléctrica</b>           | 5 = conexión estándar industrial (9,4 mm) |
| <b>Voltaje - Potencia absorbida</b> | 3 = 24 V DC - 2 W                         |
| <b>Fijación</b>                     | = tornillos de fijación para metal        |
| <b>Uso con oxígeno</b>              | = No apto para su uso con oxígeno         |

## Electroválvulas de accionamiento directo - Serie P

Código de producto: P000-403-P53



### DIMENSIONES

|                                     |   |
|-------------------------------------|---|
| <b>Serie</b>                        | P   |
| <b>Ejecución corporal</b>           | 0 = sin subbase/conductores               |
| <b>Numero de asientos</b>           | 00 = sin subbase/conductores              |
| <b>Número de formas - Funciones</b> | 4 = 3/2 vías - NO                         |
| <b>Conexiones de válvulas</b>       | 0 = interfaz ISO 15218                    |
| <b>Diámetro del orificio</b>        | 3 = Ø 1.5 mm                              |
| <b>Materiales</b>                   | P = Cuerpo PBT - Juntas NBR - FKM - PU    |
| <b>Conexión eléctrica</b>           | 5 = conexión estándar industrial (9,4 mm) |
| <b>Voltaje - Potencia absorbida</b> | 3 = 24 V DC - 2 W                         |
| <b>Fijación</b>                     | = tornillos de fijación para metal        |
| <b>Uso con oxígeno</b>              | = No apto para su uso con oxígeno         |