

## Placa base única para válvulas de solenoide (POM) Interfaz inferior - Serie PD

Código de producto: PDD01-1/8

Fecha de creación de la hoja de datos: 27/05/26

Consulte el documento más actualizado en [haga clic](#)

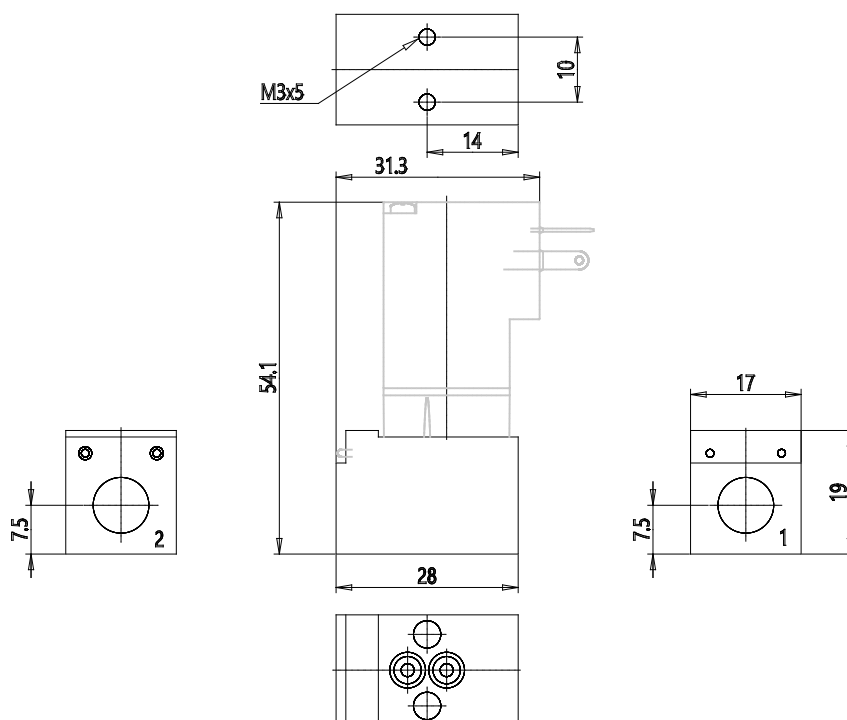


### **DATOS TÉCNICOS**

Mod.	PDD01-1/8
------	-----------

## Placa base única para válvulas de solenoide (POM) Interfaz inferior - Serie PD

Código de producto: PDD01-1/8



### DIMENSIONES

Mod.	PDD01-1/8
------	-----------