

Electroválvulas de accionamiento directo - Serie PL

Código de producto: PL000-30B-ST2H

Fecha de creación de la hoja de datos: 26/05/26

Consulte el documento más actualizado en [haga clic](#)

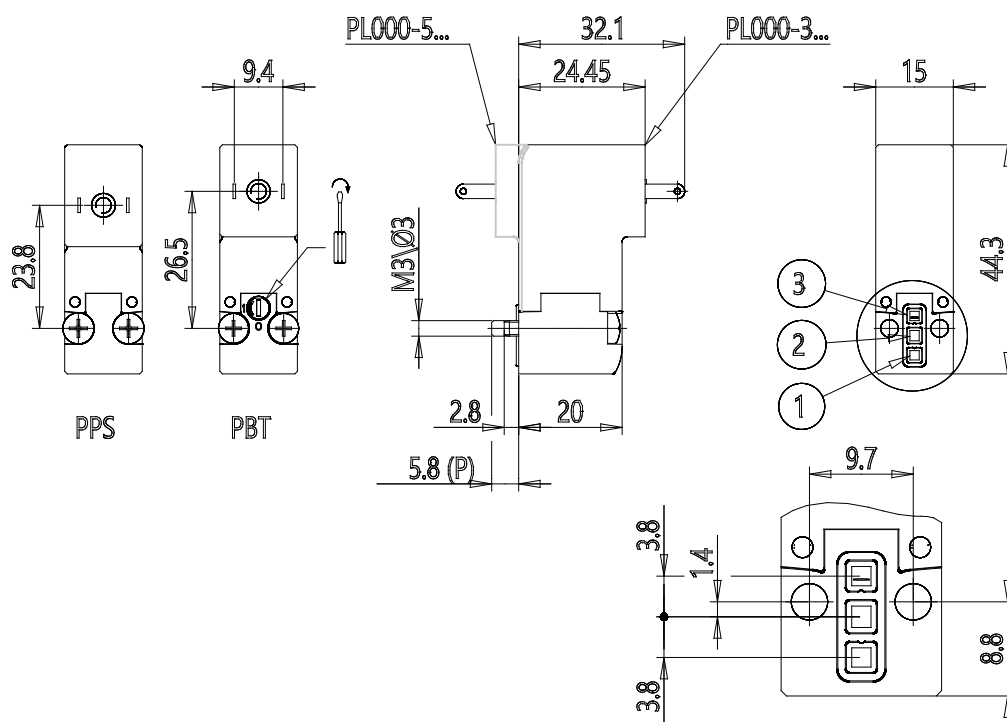


DATOS TÉCNICOS

Serie	PL
Cuerpo valvula	0 = interfaz
Numero de asientos	00 = sin subbase/conductores
Número de formas - Funciones	3 = 3/2 vías NC
Conexiones de válvulas	0 = intercara (sólo para válvula individual)
Diametros del orificio	B = Ø 0.8 mm
Materiales	ST = Cuerpo PPS - Sellos NBR de Baja Temperatura (bajo pedido)
Conexión eléctrica	2 = 2 faston paso 9,4
Voltaje - Potencia absorbida	H = 110 V DC - 3 W - PPS (se puede combinar con todos los modelos PPS)
Fijación	= tornillos de fijación para metal
Accionamiento manual	= con tornillos para metal (estándar)
Uso con oxígeno	= No apto para su uso con oxígeno

Electroválvulas de accionamiento directo - Serie PL

Código de producto: PL000-30B-ST2H



DIMENSIONES

Serie	PL
Cuerpo valvula	0 = interfaz
Numero de asientos	00 = sin subbase/conductores
Número de formas - Funciones	3 = 3/2 vías NC
Conexiones de válvulas	0 = intercara (sólo para válvula individual)
Diametros del orificio	B = Ø 0.8 mm
Materiales	ST = Cuerpo PPS - Sellos NBR de Baja Temperatura (bajo pedido)
Conexión eléctrica	2 = 2 faston paso 9,4
Voltaje - Potencia absorbida	H = 110 V DC - 3 W - PPS (se puede combinar con todos los modelos PPS)
Fijación	= tornillos de fijación para metal
Accionamiento manual	= con tornillos para metal (estándar)
Uso con oxígeno	= No apto para su uso con oxígeno