

Serie QX - Cilindros doble Pistón

Código de producto: QXB2A016A040

Fecha de creación de la hoja de datos: 26/05/26

Consulte el documento más actualizado en [haga clic](#)

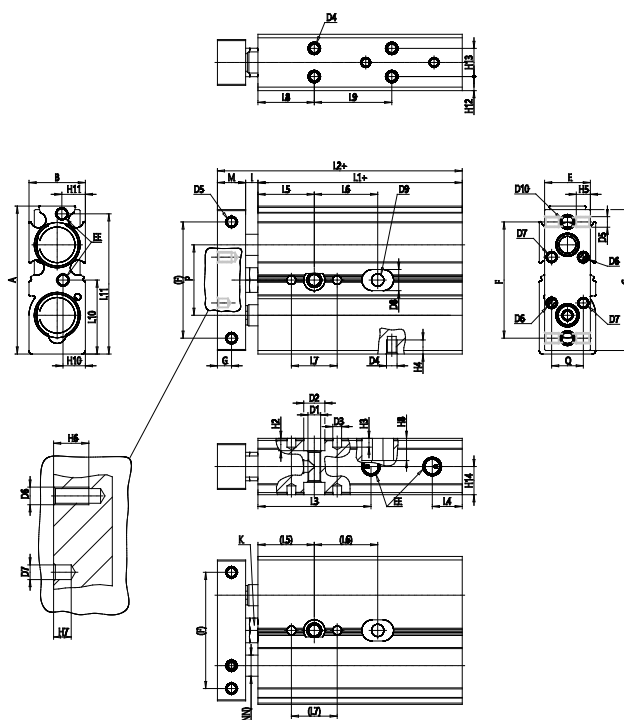


DATOS TÉCNICOS

Serie (mm)	QX
Versión (mm)	B = guía con rodamientos de esfera
Operación	2 = doble efecto (1 placa) alimentación lateral \ axial
materiales (mm)	A = camisa en AL anodizado, vástago en acero inoxidable 303 rolado.
Diámetro (mm)	16
Tipo de construcción (mm)	A= estandar
Carrera cilindro (mm)	40
Certificaciones (mm)	= standard

Serie QX - Cilindros doble Pistón

Código de producto: QXB2A016A040



DIMENSIONES

A (mm)	58
B (mm)	21
C (mm)	56
E (mm)	19
F (mm)	42
G (mm)	5
I (mm)	2.5
M (mm)	10
Q (mm)	11
R (mm)	13
L1 (mm)	57.5
L2 (mm)	70.0
L3 (mm)	34.0
L4 (mm)	8.5
L5 (mm)	20
L6 (mm)	35.0
L7 (mm)	13
L8 (mm)	30
L9 (mm)	35.0
L10 (mm)	29.0
L11 (mm)	52.0
H2 (mm)	4.5
H3 (mm)	4.0

H4 (mm)	5.0
H5 (mm)	6.0
H6 (mm)	6
H7 (mm)	3
H8 (mm)	0.0
H10 (mm)	10.5
H11 (mm)	16.5
H12 (mm)	10.5
H13 (mm)	0
H14 (mm)	5.5
D1	M5
D2 (mm)	7.5
D3 (mm)	2.5
D4 (m)	M3
D5	M4
D6	M3
D7 (mm)	2.5
D8 (mm)	0
D9 (mm)	0.0
D10	M5
NN (mm)	8
EE	M5
J (mm)	0.0