

Electroválvulas de mando directo - Serie W

Código de producto: W000-303-E12-OX2

Fecha de creación de la hoja de datos: 27/05/26

Consulte el documento más actualizado en [haga clic](#)

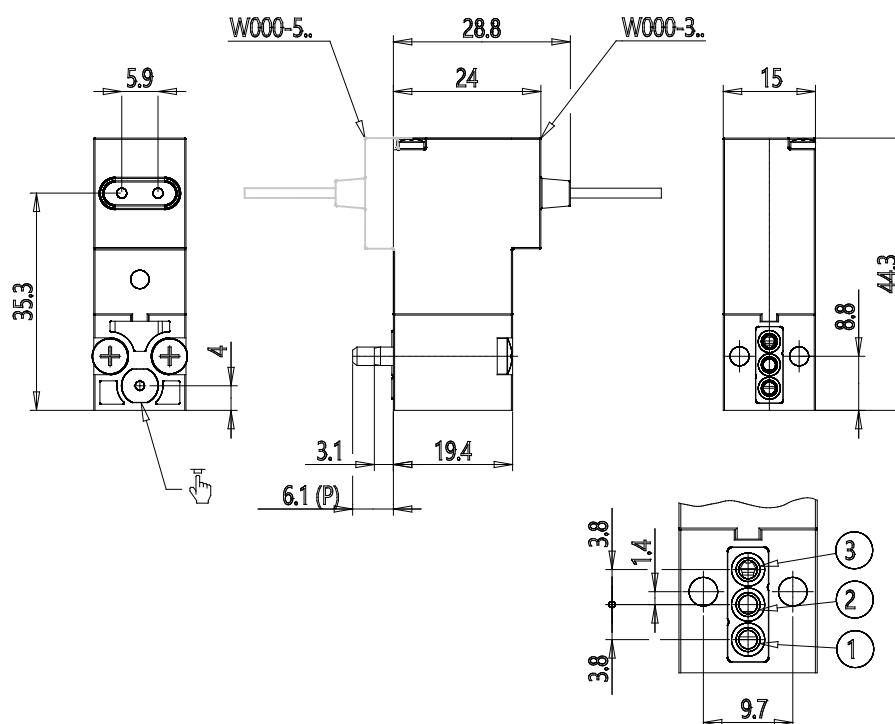


DATOS TÉCNICOS

Serie	W
Ejecución corporal	0 = interfaz
Numero de asientos	00 = interfaz ISO 15218
Número de formas - Funciones	3 = 3/2 vías - NC
Conexiones de válvulas	0 = interfaz ISO 15218
Diámetro del orificio	3 = Ø 1.5 mm
Materiales	E = cuerpo PBT - juntas EPDM
Conexión eléctrica	1 = cables 300 mm
Voltaje - Potencia absorbida	2 = 12 V DC - 2 W
Fijación	= tornillos de fijación para metal
Uso con oxígeno	OX2 = para uso con oxígeno – nivel de limpieza según la normativa ASTM G93-03 Nivel B

Electroválvulas de mando directo - Serie W

Código de producto: W000-303-E12-OX2



DIMENSIONES

Serie	W
Ejecución corporal	0 = interfaz
Numero de asientos	00 = interfaz ISO 15218
Número de formas - Funciones	3 = 3/2 vías - NC
Conexiones de válvulas	0 = interfaz ISO 15218
Diámetro del orificio	3 = Ø 1.5 mm
Materiales	E = cuerpo PBT - juntas EPDM
Conexión eléctrica	1 = cables 300 mm
Voltaje - Potencia absorbida	2 = 12 V DC - 2 W
Fijación	= tornillos de fijación para metal
Uso con oxígeno	OX2 = para uso con oxígeno – nivel de limpieza según la normativa ASTM G93-03 Nivel B