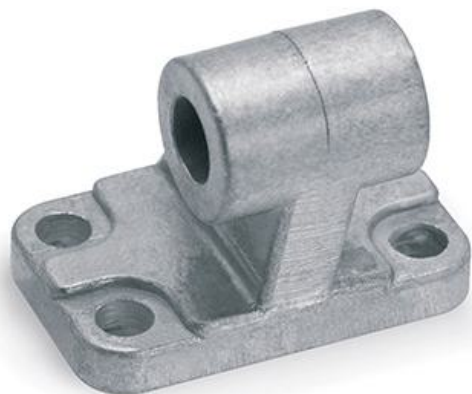


## Combination Amarre 90° con charnela hembra - Mod. ZC

Código de producto: ZC-40

Fecha de creación de la hoja de datos: 26/05/26

Consulte el documento más actualizado en [haga clic](#)

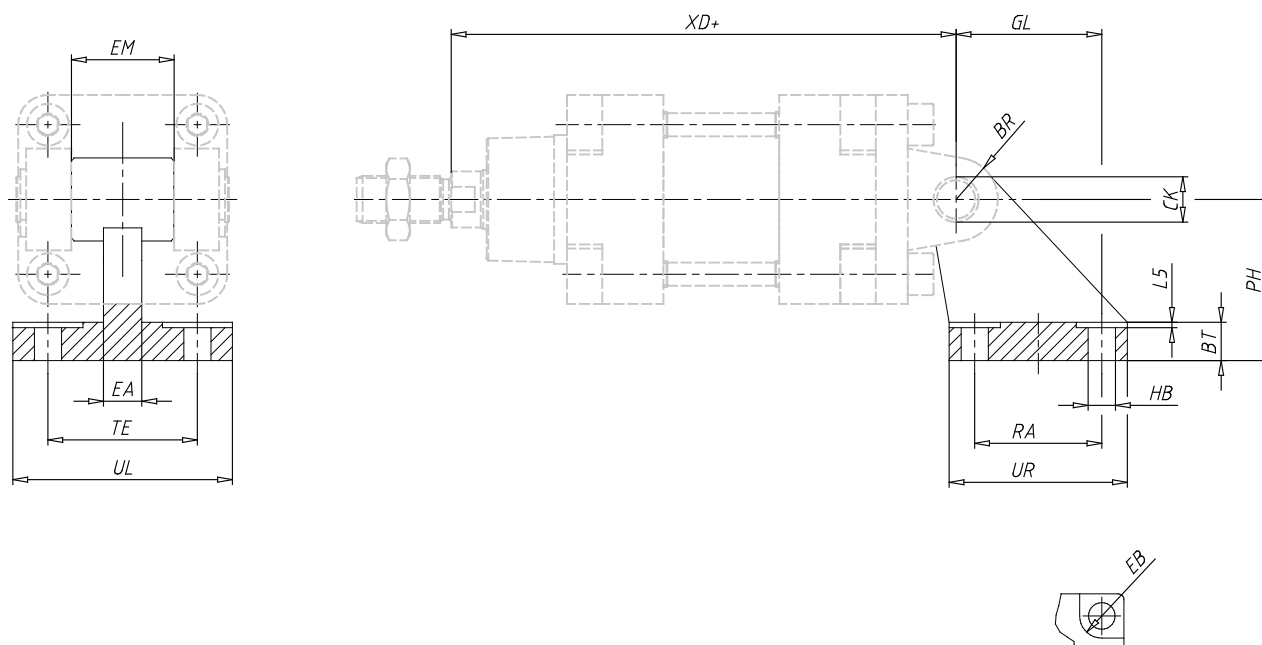


### **DATOS TÉCNICOS**

|      |       |
|------|-------|
| Mod. | ZC-40 |
|------|-------|

## Combination Amarre 90° con charnela hembra - Mod. ZC

Código de producto: ZC-40



### DIMENSIONES

|                       |           |
|-----------------------|-----------|
| EB (EB / mm)          | 11        |
| CK (CK / mm)          | 12        |
| HB (HB / mm)          | 6.6       |
| XD (XD / mm)          | 160       |
| TE (TE / mm)          | 41        |
| UL (UL / mm)          | 54        |
| EA (EA / mm)          | 15        |
| GL (GL / mm)          | 24        |
| L5 (L5 / mm)          | 1.6       |
| RA (RA / mm)          | 22        |
| EM (EM / mm)          | 28        |
| EMTOL (tolerancia EM) | -0.2/-0.6 |
| UR (UR / mm)          | 35        |
| PH (PH / mm)          | 36        |
| BT (BT / mm)          | 10        |
| BR (BR / mm)          | 11.0      |