

- Raccords Mod. 1703

Code de produit: 1703 10/8-M14X1

Date de création de la fiche technique : 22/05/26

Vérifiez le document le plus récent en ligne [cliquez ici](#)

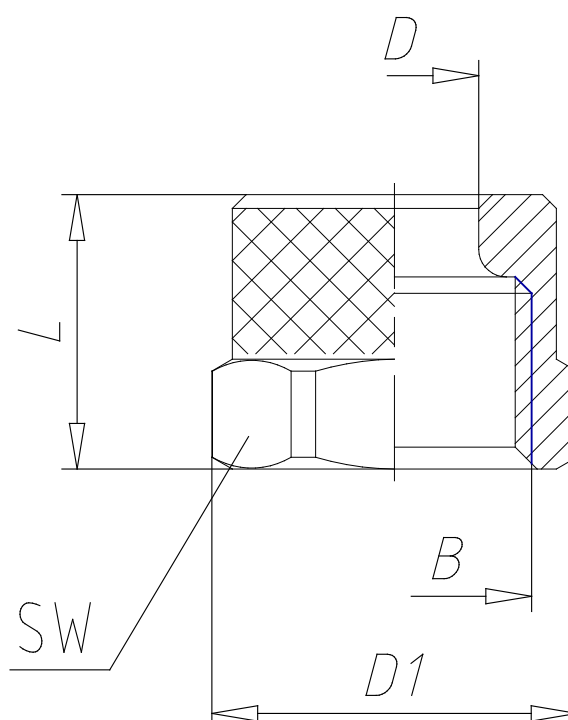


■ DONNÉES TECHNIQUES

Mod.	1703 10/8-M14X1
------	-----------------

- Raccords Mod. 1703

Code de produit: 1703 10/8-M14X1



■ DIMENSIONS

Tube	10/8
B	M14x1
D (mm)	10.15
D1 (mm)	17.5
L (mm)	13.0
SW (mm)	16