

- Raccords Mod. 1703

Code de produit: 1703 12/10-M16X1

Date de création de la fiche technique : 22/05/26

Vérifiez le document le plus récent en ligne [cliquez ici](#)

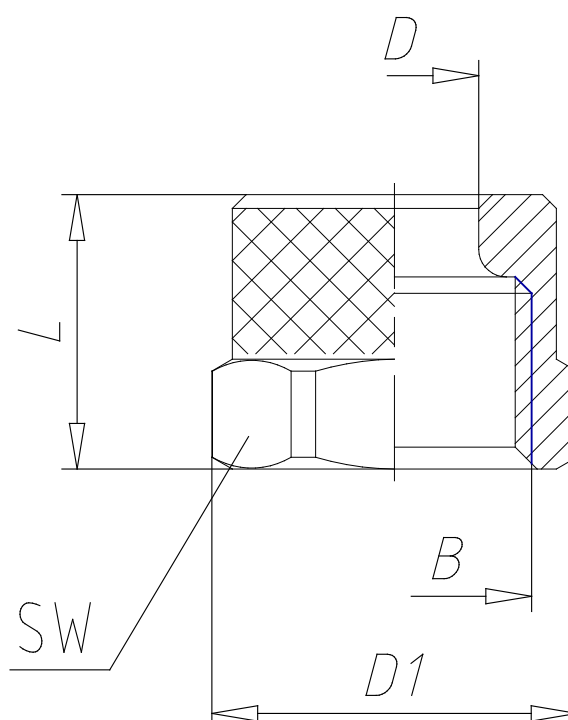


■ DONNÉES TECHNIQUES

Mod.	1703 12/10-M16X1
------	------------------

- Raccords Mod. 1703

Code de produit: 1703 12/10-M16X1



■ DIMENSIONS

Tube	12/10
B	M16x1
D (mm)	12.20
D1 (mm)	21.0
L (mm)	13.5
SW (mm)	19