

- Raccords Mod. 1703

Code de produit: 1703 8/6-M12X1

Date de création de la fiche technique : 22/05/26

Vérifiez le document le plus récent en ligne [cliquez ici](#)

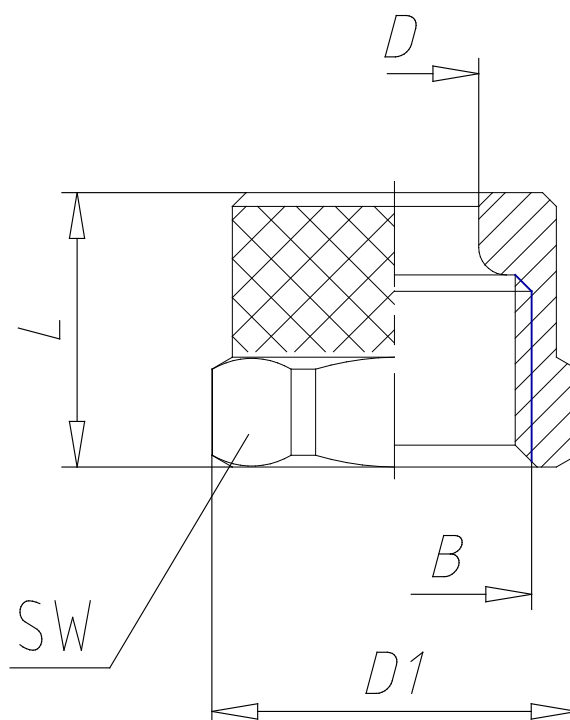


■ DONNÉES TECHNIQUES

Mod.	1703 8/6-M12X1
------	----------------

- Raccords Mod. 1703

Code de produit: 1703 8/6-M12X1



■ DIMENSIONS

Tube	8/6
B	M12x1
D (mm)	8.15
D1 (mm)	15.5
L (mm)	10.0
SW (mm)	14