

Électrovanne 3/2 voies, port G1/8 et G1/4, monostable - Série 3

Code de produit: 334-035

Date de création de la fiche technique : 21/05/26

Vérifiez le document le plus récent en ligne [cliquez ici](#)

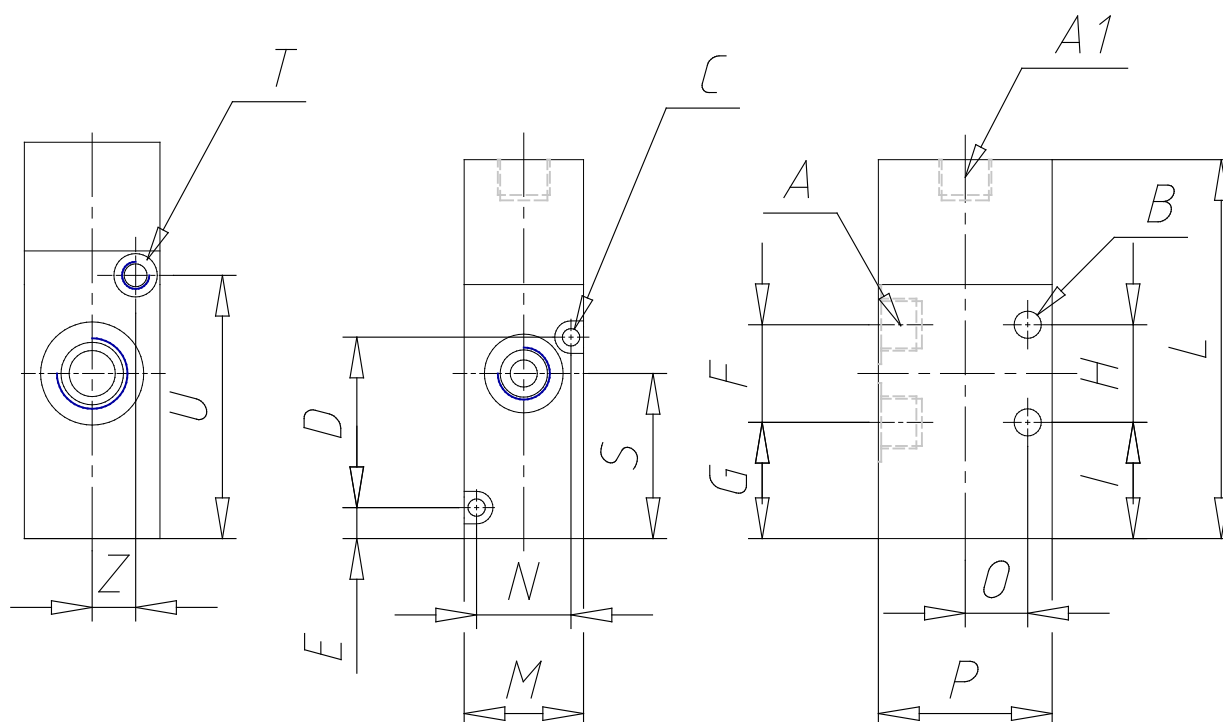


■ DONNÉES TECHNIQUES

| | |
|----------------------------------|-------------|
| Mod. | 334-035 |
| Montage | Sans embase |
| Fonction | 3/2 NC |
| Débit | 1300 |
| P. mini de pilotage (bar) | 3 |

Électrovanne 3/2 voies, port G1/8 et G1/4, monostable - Série 3

Code de produit: 334-035



DIMENSIONS

| | |
|--------|-------|
| A | G1/4 |
| A1 | - |
| B (mm) | 4.1 |
| C (mm) | - |
| D (mm) | - |
| E (mm) | - |
| F (mm) | 22 |
| G (mm) | 21.40 |
| H (mm) | 22 |
| I (mm) | 21.40 |
| L (mm) | 73.0 |
| M (mm) | 25 |
| N (mm) | - |
| O (mm) | 16 |
| P (mm) | 40 |
| S (mm) | 32.40 |
| T | M5 |
| U (mm) | 48.5 |
| Z (mm) | 8 |