

## Vérins Série 42 - Série 42

Code de produit: 42M1N032A0032

Date de création de la fiche technique : 21/05/26

Vérifiez le document le plus récent en ligne [cliquez ici](#)

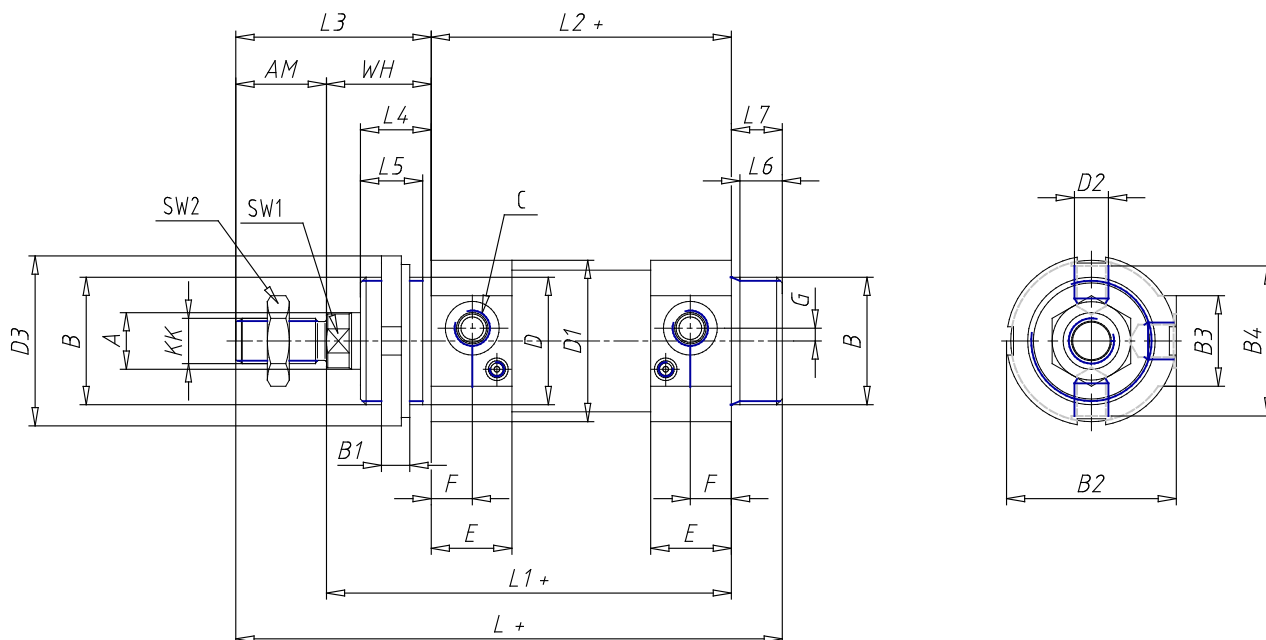


### ■ DONNÉES TECHNIQUES

<b>Série</b>	42
<b>Diamètre (mm)</b>	32
<b>Version</b>	M = standard magnétique
<b>Fonctionnement</b>	1=Simple effet ( ressort avant )
<b>Matériaux</b>	N = tige en acier inoxydable AISI 420B ; tube en acier inoxydable AISI 304 ; joints NBR
<b>Construction</b>	A = standard ( écrou de fond mod.V + écrou de tige mod. U )
<b>Course (mm)</b>	32
<b>Longueur de la tige (mm)</b>	0
<b>Longueur de la tige 2 (mm)</b>	0
<b>Certifications</b>	= standard

## Vérins Série 42 - Série 42

Code de produit: 42M1N032A0032



### DIMENSIONS

Ø A (mm)	12
KK	M10x1.25
B	M30x1.5
B1 (mm)	8
B2 (mm)	41.5
B3 (mm)	28.0
B4 (mm)	36
C	G1\8
Ø D (mm)	30
D1 (mm)	38
D2	M8x1
D3 (mm)	42
E (mm)	23.5
F (mm)	10.5
G (mm)	5.0
SW1 (mm)	10
SW2 (mm)	17
AM (mm)	22
WH (mm)	26
L (mm)	181
L1 (mm)	145
L2 (mm)	119
L3 (mm)	48

L4 (mm)	18
L5 (mm)	15
L6 (mm)	11
L7 (mm)	14
Course d'amortissement ressort avant	17
Course d'amortissement ressort arrière	12