

Vérins Série 42 - Série 42

Code de produit: 42M1N032A0035

Date de création de la fiche technique : 21/05/26

Vérifiez le document le plus récent en ligne [cliquez ici](#)

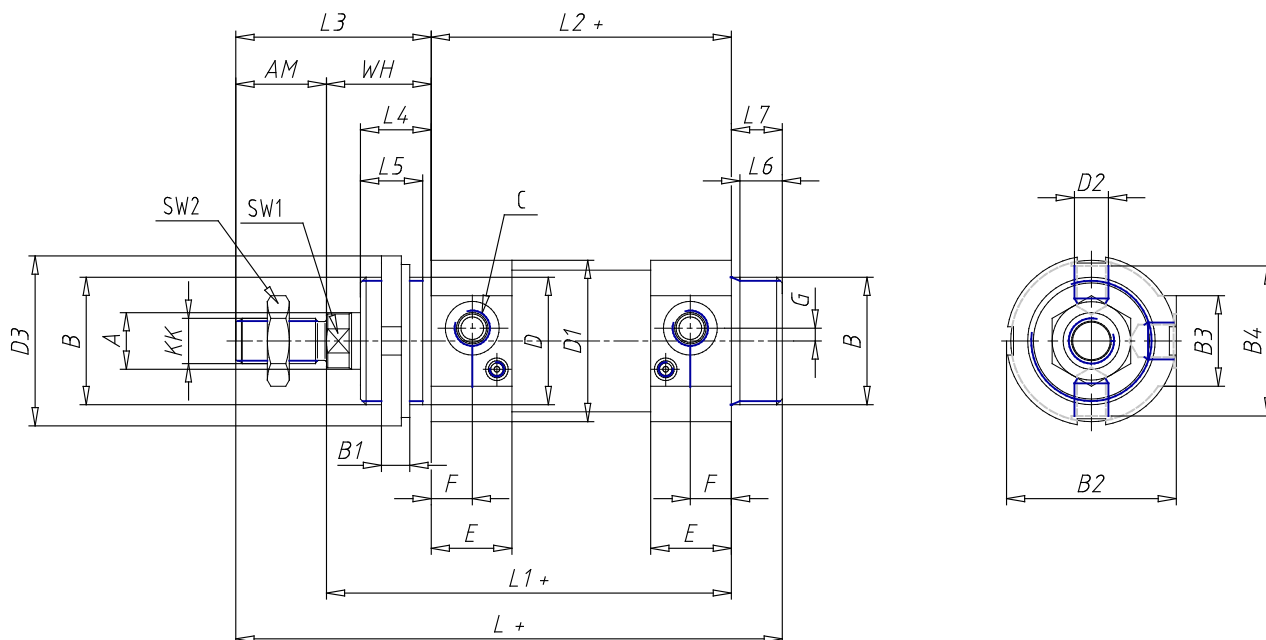


■ DONNÉES TECHNIQUES

Série	42
Diamètre (mm)	32
Version	M = standard magnétique
Fonctionnement	1=Simple effet (ressort avant)
Matériaux	N = tige en acier inoxydable AISI 420B ; tube en acier inoxydable AISI 304 ; joints NBR
Construction	A = standard (écrou de fond mod.V + écrou de tige mod. U)
Course (mm)	35
Longueur de la tige (mm)	0
Longueur de la tige 2 (mm)	0
Certifications	= standard

Vérins Série 42 - Série 42

Code de produit: 42M1N032A0035



DIMENSIONS

Ø A (mm)	12
KK	M10x1.25
B	M30x1.5
B1 (mm)	8
B2 (mm)	41.5
B3 (mm)	28.0
B4 (mm)	36
C	G1\8
Ø D (mm)	30
D1 (mm)	38
D2	M8x1
D3 (mm)	42
E (mm)	23.5
F (mm)	10.5
G (mm)	5.0
SW1 (mm)	10
SW2 (mm)	17
AM (mm)	22
WH (mm)	26
L (mm)	181
L1 (mm)	145
L2 (mm)	119
L3 (mm)	48

L4 (mm)	18
L5 (mm)	15
L6 (mm)	11
L7 (mm)	14
Course d'amortissement ressort avant	17
Course d'amortissement ressort arrière	12