

Vérins Série 42 - Série 42

Code de produit: 42M1N032A0040

Date de création de la fiche technique : 22/05/26

Vérifiez le document le plus récent en ligne [cliquez ici](#)

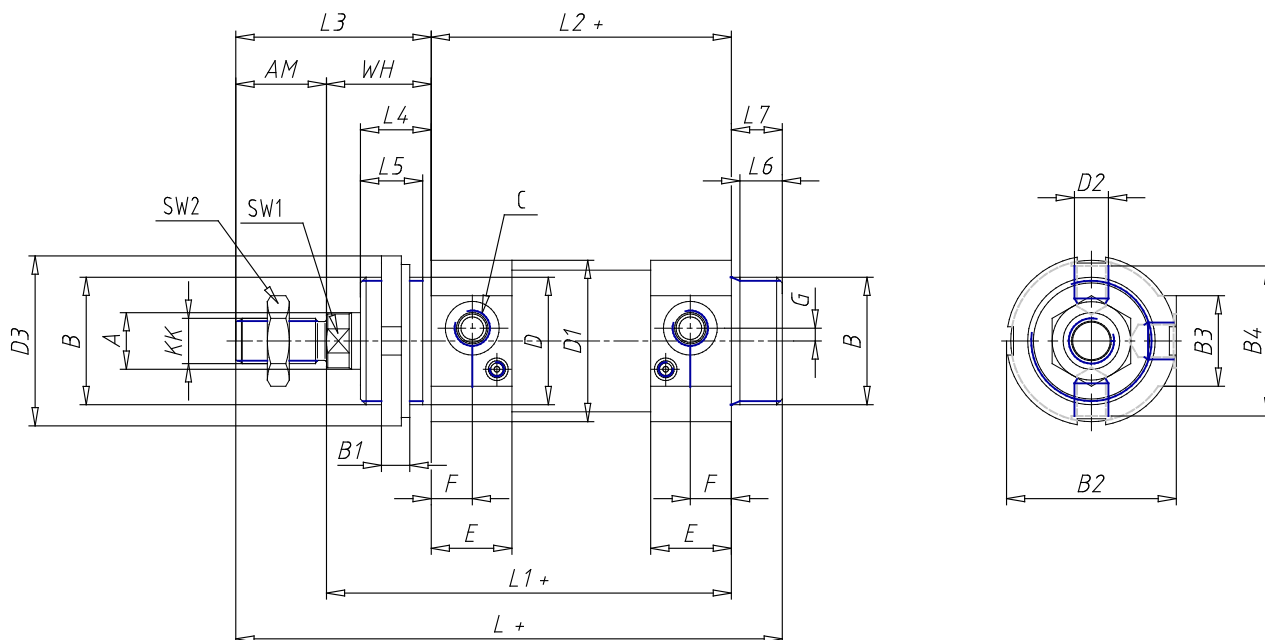


■ DONNÉES TECHNIQUES

| | |
|-----------------------------------|---|
| Série | 42 |
| Diamètre (mm) | 32 |
| Version | M = standard magnétique |
| Fonctionnement | 1=Simple effet (ressort avant) |
| Matériaux | N = tige en acier inoxydable AISI 420B ; tube en acier inoxydable AISI 304 ; joints NBR |
| Construction | A = standard (écrou de fond mod.V + écrou de tige mod. U) |
| Course (mm) | 40 |
| Longueur de la tige (mm) | 0 |
| Longueur de la tige 2 (mm) | 0 |
| Certifications | = standard |

Vérins Série 42 - Série 42

Code de produit: 42M1N032A0040



DIMENSIONS

| | |
|----------|----------|
| Ø A (mm) | 12 |
| KK | M10x1.25 |
| B | M30x1.5 |
| B1 (mm) | 8 |
| B2 (mm) | 41.5 |
| B3 (mm) | 28.0 |
| B4 (mm) | 36 |
| C | G1\8 |
| Ø D (mm) | 30 |
| D1 (mm) | 38 |
| D2 | M8x1 |
| D3 (mm) | 42 |
| E (mm) | 23.5 |
| F (mm) | 10.5 |
| G (mm) | 5.0 |
| SW1 (mm) | 10 |
| SW2 (mm) | 17 |
| AM (mm) | 22 |
| WH (mm) | 26 |
| L (mm) | 181 |
| L1 (mm) | 145 |
| L2 (mm) | 119 |
| L3 (mm) | 48 |

| | |
|--|----|
| L4 (mm) | 18 |
| L5 (mm) | 15 |
| L6 (mm) | 11 |
| L7 (mm) | 14 |
| Course d'amortissement ressort avant | 17 |
| Course d'amortissement ressort arrière | 12 |