

## Interface pour alimentation supplémentaire pour embases avec entrées et

Code de produit: 701C-N1N

Date de création de la fiche technique : 22/05/26

Vérifiez le document le plus récent en ligne [cliquez ici](#)

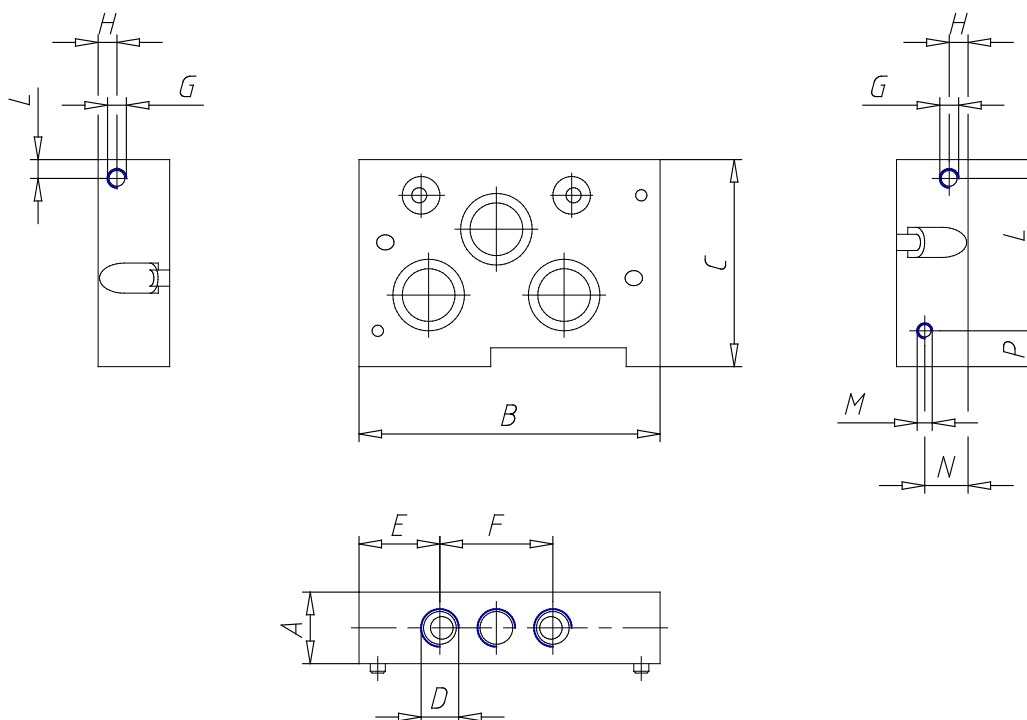


### ■ DONNÉES TECHNIQUES

|                           |          |
|---------------------------|----------|
| Mod.                      | 701C-N1N |
| Taille (ISO 15407-1) (mm) | 26       |

## Interface pour alimentation supplémentaire pour embases avec entrées et

Code de produit: 701C-N1N



### DIMENSIONS

|               |      |
|---------------|------|
| <b>A (mm)</b> | 27   |
| <b>B (mm)</b> | 100  |
| <b>C (mm)</b> | 65   |
| <b>D</b>      | G1/4 |
| <b>E (mm)</b> | 29.0 |
| <b>F (mm)</b> | 42   |
| <b>G</b>      | M5   |
| <b>H (mm)</b> | 6.5  |
| <b>L (mm)</b> | 10   |
| <b>M</b>      | M4   |
| <b>N (mm)</b> | 10.0 |
| <b>P (mm)</b> | 10.0 |