

## Vérins inox (DIN/ISO 6431) - Série 90

Code de produit: 90M1A032A0025

Date de création de la fiche technique : 22/05/26

Vérifiez le document le plus récent en ligne [cliquez ici](#)

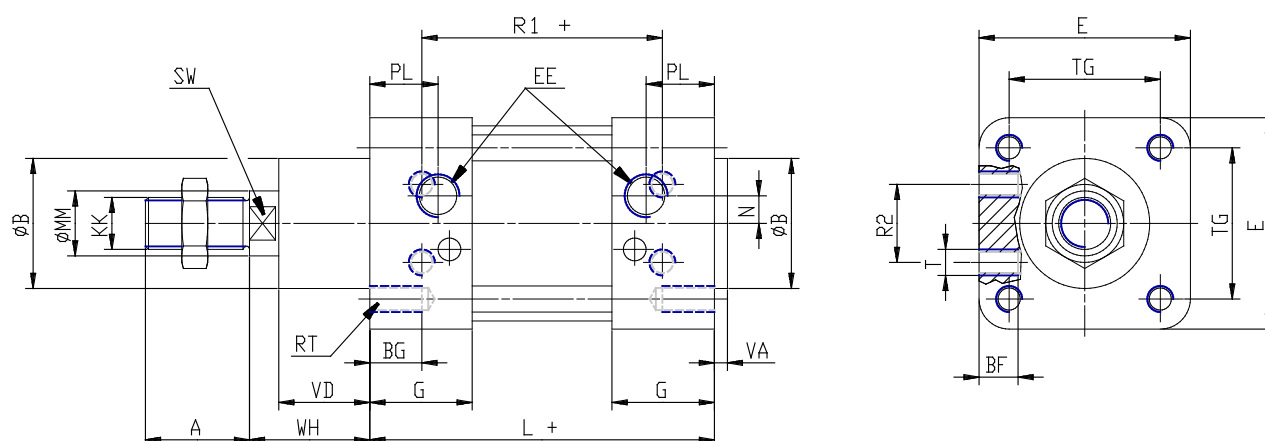


### ■ DONNÉES TECHNIQUES

<b>Série</b>	90
<b>Version</b>	M = standard magnétique
<b>Fonctionnement</b>	1=Simple effet ( ressort avant )
<b>Matériaux</b>	A = acier inox AISI 316 (SS 2343), joints NBR
<b>Diamètre (mm)</b>	32
<b>Construction</b>	A = standard
<b>Course (mm)</b>	25
<b>Joint de tige viton</b>	-
<b>Longueur de la tige (mm)</b>	0

## Vérins inox (DIN/ISO 6431) - Série 90

Code de produit: 90M1A032A0025



### DIMENSIONS

A (mm)	22
B (mm)	30
BG (mm)	16
BF (mm)	10
E (mm)	45
EE	G1/8
G (mm)	28.0
KK	M10x1,25
L (mm)	94
MM (mm)	12
N (mm)	4.5
PL (mm)	14
RT	M6
R1 (mm)	64
R2 (mm)	16
SW (mm)	10
T	M5
TG (mm)	32.5
VA (mm)	4
VD (mm)	20
WH (mm)	26
ZM (mm)	146