

Vérins inox (DIN/ISO 6431) - Série 90

Code de produit: 90M1A032A0035

Date de création de la fiche technique : 22/05/26

Vérifiez le document le plus récent en ligne [cliquez ici](#)

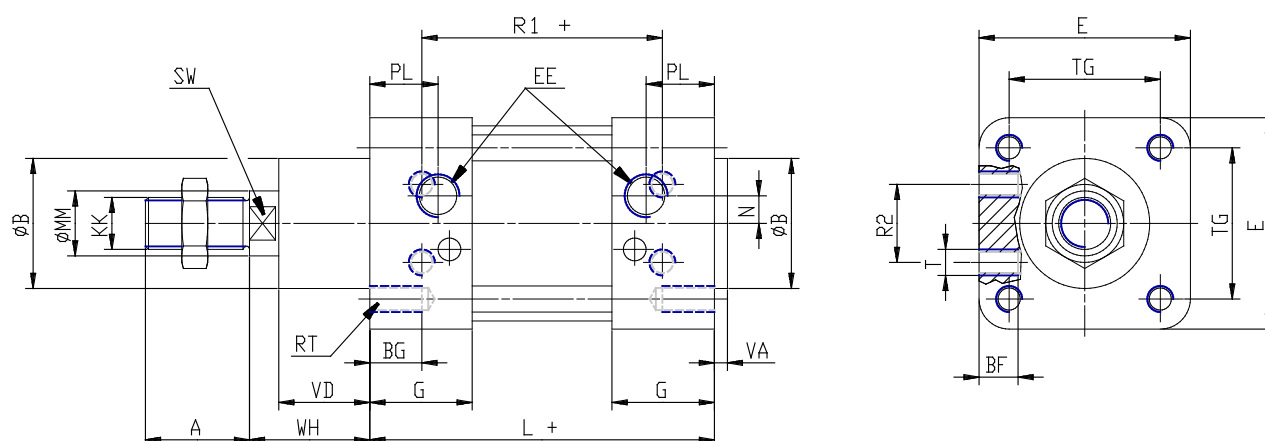


■ DONNÉES TECHNIQUES

Série	90
Version	M = standard magnétique
Fonctionnement	1=Simple effet (ressort avant)
Matériaux	A = acier inox AISI 316 (SS 2343), joints NBR
Diamètre (mm)	32
Construction	A = standard
Course (mm)	35
Joint de tige viton	-
Longueur de la tige (mm)	0

Vérins inox (DIN/ISO 6431) - Série 90

Code de produit: 90M1A032A0035



DIMENSIONS

A (mm)	22
B (mm)	30
BG (mm)	16
BF (mm)	10
E (mm)	45
EE	G1/8
G (mm)	28.0
KK	M10x1,25
L (mm)	94
MM (mm)	12
N (mm)	4.5
PL (mm)	14
RT	M6
R1 (mm)	64
R2 (mm)	16
SW (mm)	10
T	M5
TG (mm)	32.5
VA (mm)	4
VD (mm)	20
WH (mm)	26
ZM (mm)	146