

## Vérins inox (DIN/ISO 6431) - Série 90

Code de produit: 90M1A040A0050

Date de création de la fiche technique : 22/05/26

Vérifiez le document le plus récent en ligne [cliquez ici](#)

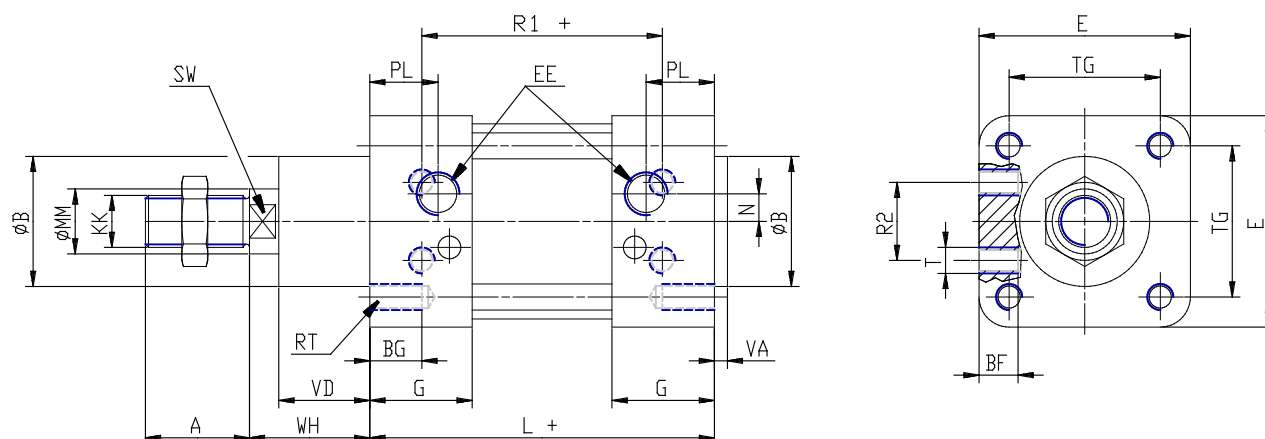


### ■ DONNÉES TECHNIQUES

<b>Série</b>	90
<b>Version</b>	M = standard magnétique
<b>Fonctionnement</b>	1=Simple effet ( ressort avant )
<b>Matériaux</b>	A = acier inox AISI 316 (SS 2343), joints NBR
<b>Diamètre (mm)</b>	40
<b>Construction</b>	A = standard
<b>Course (mm)</b>	50
<b>Joint de tige viton</b>	-
<b>Longueur de la tige (mm)</b>	0

## Vérins inox (DIN/ISO 6431) - Série 90

Code de produit: 90M1A040A0050



### DIMENSIONS

A (mm)	24
B (mm)	35
BG (mm)	16
BF (mm)	10
E (mm)	55
EE	G1/4
G (mm)	31.5
KK	M12x1,25
L (mm)	105
MM (mm)	16
N (mm)	5.5
PL (mm)	16
RT	M6
R1 (mm)	70
R2 (mm)	21
SW (mm)	13
T	M6
TG (mm)	38.0
VA (mm)	4
VD (mm)	22
WH (mm)	30
ZM (mm)	165