

Vérins inox (DIN/ISO 6431) - Série 90

Code de produit: 90M1A063A0025

Date de création de la fiche technique : 22/05/26

Vérifiez le document le plus récent en ligne [cliquez ici](#)

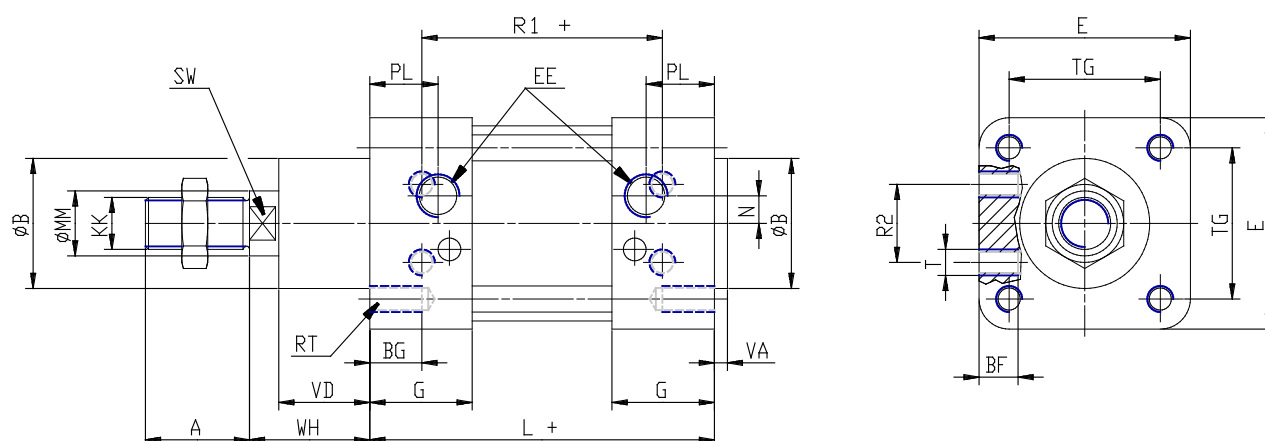


■ DONNÉES TECHNIQUES

Série	90
Version	M = standard magnétique
Fonctionnement	1=Simple effet (ressort avant)
Matériaux	A = acier inox AISI 316 (SS 2343), joints NBR
Diamètre (mm)	63
Construction	A = standard
Course (mm)	25
Joint de tige viton	-
Longueur de la tige (mm)	0

Vérins inox (DIN/ISO 6431) - Série 90

Code de produit: 90M1A063A0025



DIMENSIONS

A (mm)	32
B (mm)	45
BG (mm)	16
BF (mm)	12
E (mm)	80
EE	G3/8
G (mm)	35.0
KK	M16x1,5
L (mm)	121
MM (mm)	20
N (mm)	8.5
PL (mm)	22
RT	M8
R1 (mm)	85
R2 (mm)	33
SW (mm)	17
T	M8
TG (mm)	56.5
VA (mm)	4
VD (mm)	28
WH (mm)	37
ZM (mm)	195