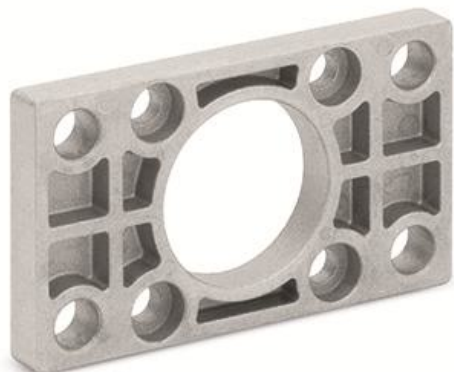


Charnière femelle avant/arrière - Mod. D-E

Code de produit: D-E-41-32

Date de création de la fiche technique : 21/05/26

Vérifiez le document le plus récent en ligne [cliquez ici](#)

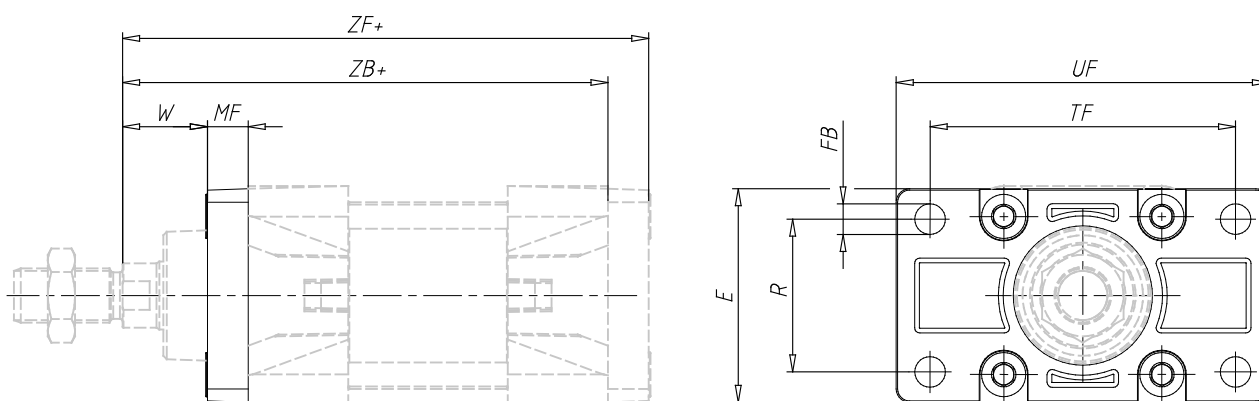


■ DONNÉES TECHNIQUES

Mod.	D-E-41-32
------	-----------

Charnière femelle avant/arrière - Mod. D-E

Code de produit: D-E-41-32



DIMENSIONS

W (mm)	16
MF (mm)	10
ZB (mm)	120
TF (mm)	64
R (mm)	32
UF (mm)	80
E (mm)	45
FB H13 (mm)	7.0
ZF (mm)	130
Couple de serrage	6 Nm
PF	0