

## Mod. G6812 - Raccords Série 7000 - Automatisation

Code de produit: G6812 6-1/4

Date de création de la fiche technique : 22/05/26

Vérifiez le document le plus récent en ligne [cliquez ici](#)

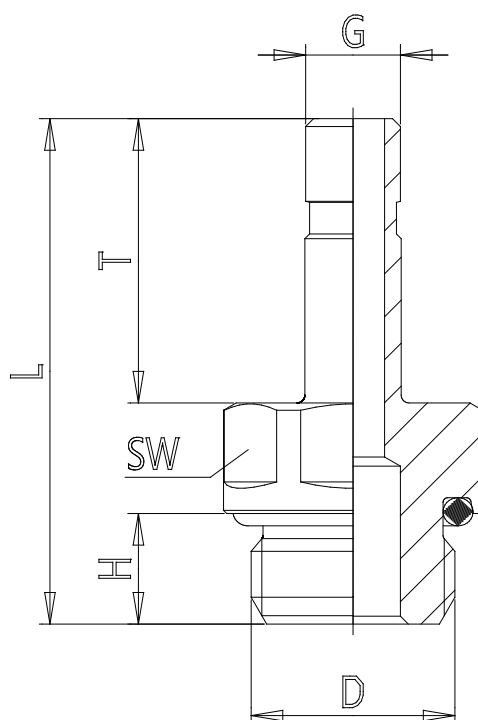


### ■ DONNÉES TECHNIQUES

Mod.	G6812 6-1/4
------	-------------

## Mod. G6812 - Raccords Série 7000 - Automatisation

Code de produit: G6812 6-1/4



### DIMENSIONS

<b>G (mm)</b>	6
<b>D</b>	G1/4
<b>H (mm)</b>	7
<b>T (mm)</b>	18.0
<b>L (mm)</b>	32.0
<b>SW (mm)</b>	15
<b>Poids (g)</b>	17.4