

Vannes de démarrage progressif - Série MX

Code de produit: MX2-1/2-AV-LH

Date de création de la fiche technique : 22/05/26

Vérifiez le document le plus récent en ligne [cliquez ici](#)

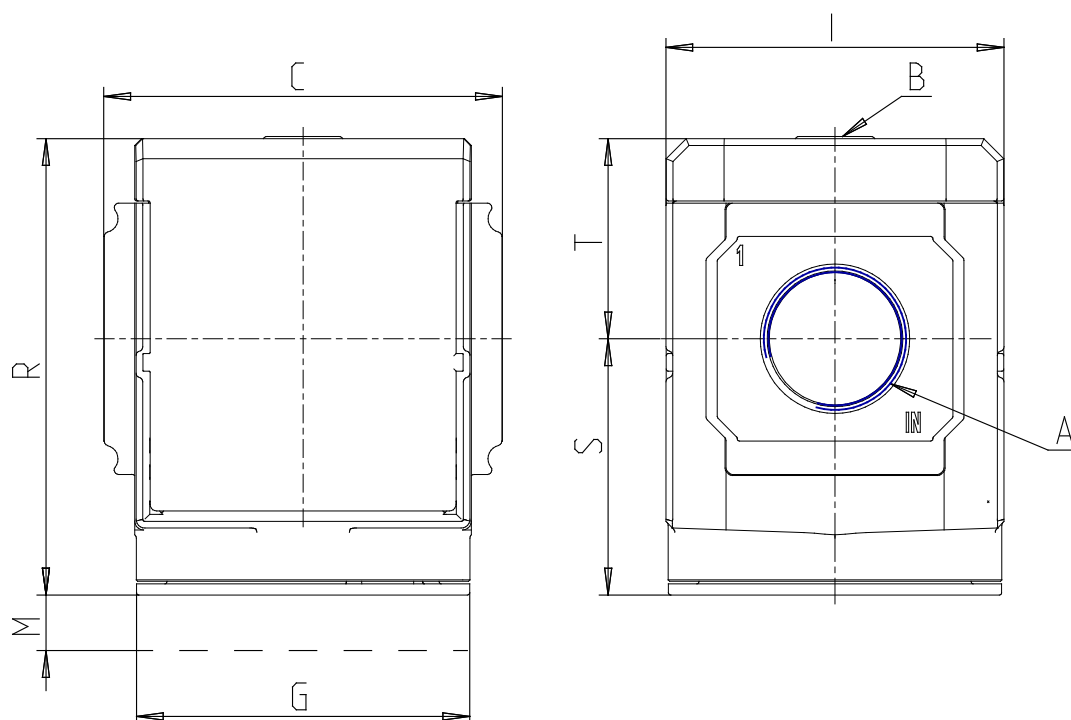


■ DONNÉES TECHNIQUES

Série	MX
Taille	2
RACCORDEMENT (IN-OUT)	1/2 = G1/2
Vannes de démarrage progressif	AV
Sens du flux	LH = de droite à gauche

Vannes de démarrage progressif - Série MX

Code de produit: MX2-1/2-AV-LH



DIMENSIONS

A	G1/2
B (bar)	G1/8
C (mm)	70.0
G (mm)	65
I (mm)	68
M (mm)	46.5
R (mm)	88
S (mm)	50.5
T (mm)	37.5
Poids (kg)	0.4