

Vannes de démarrage progressif - Série MX

Code de produit: MX3-1-AV-LH

Date de création de la fiche technique : 22/05/26

Vérifiez le document le plus récent en ligne [cliquez ici](#)

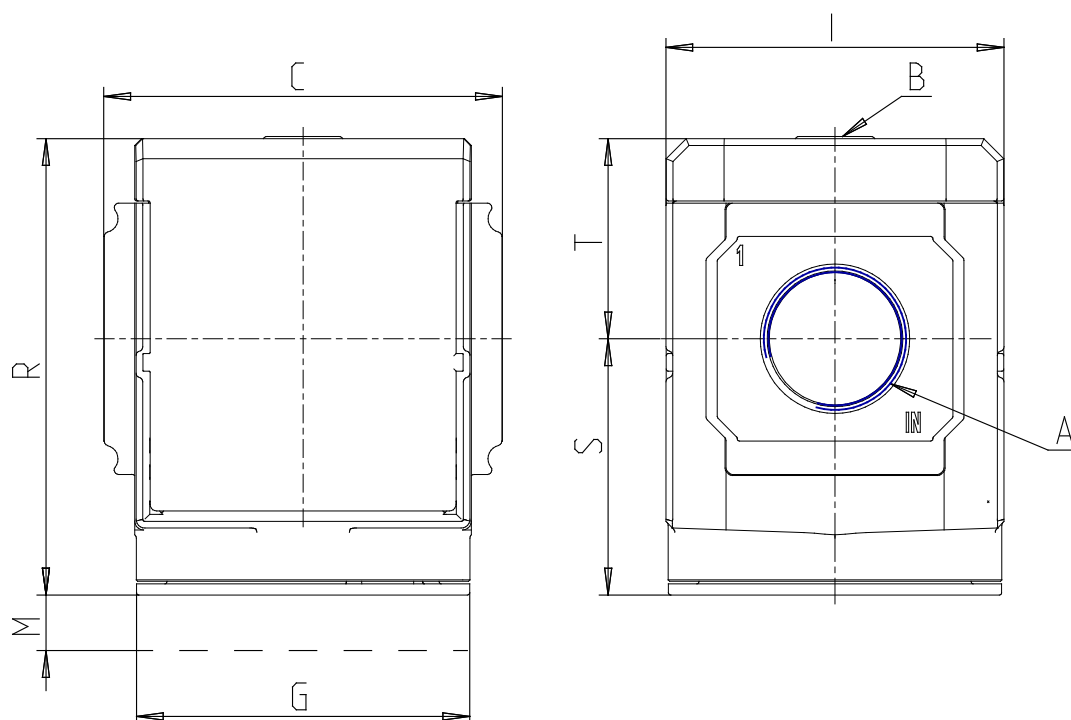


■ DONNÉES TECHNIQUES

Série	MX
Taille	3
RACCORDEMENT (IN-OUT)	1 = G1
Vannes de démarrage progressif	AV
Sens du flux	LH = de droite à gauche

Vannes de démarrage progressif - Série MX

Code de produit: MX3-1-AV-LH



DIMENSIONS

A	G1
B (bar)	G1/8
C (mm)	89.5
G (mm)	75
I (mm)	76
M (mm)	48.0
R (mm)	102
S (mm)	57.5
T (mm)	44.5
Poids (kg)	0.7