

Électrovannes à commande directe - Série P

Code de produit: P000-301-P52

Date de création de la fiche technique : 22/05/26

Vérifiez le document le plus récent en ligne [cliquez ici](#)

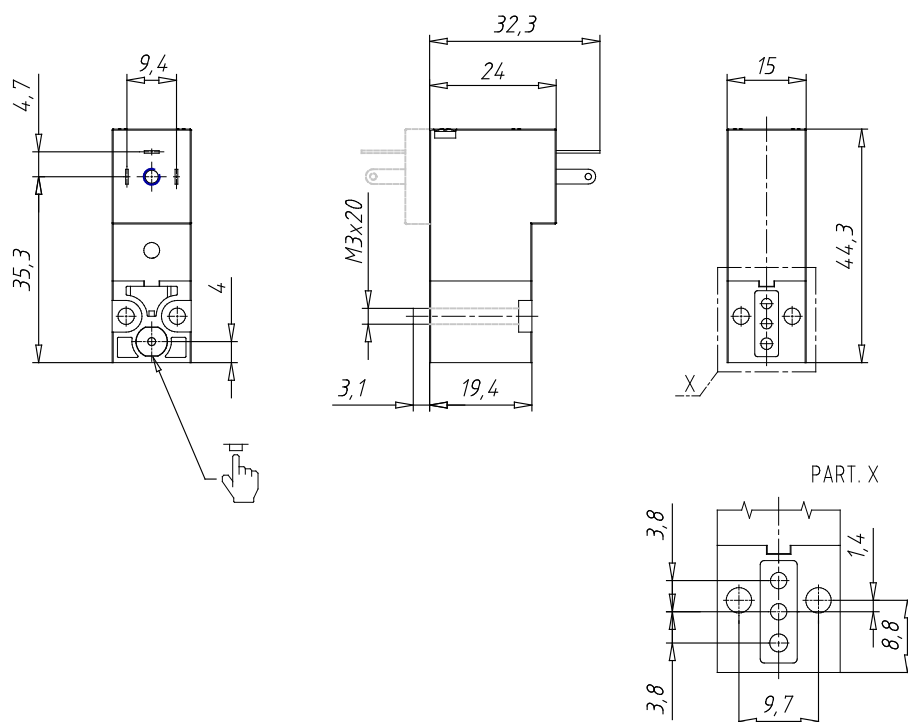


■ DONNÉES TECHNIQUES

Série	P
Exécution du corps	0 = sans sous-base/convoyeurs
nombre de places	00 = sans sous-base/convoyeurs
Nombre de voies - Fonctions	3 = 3/2 voies - NC
Connexions de vannes	0 = interface ISO 15218
Diamètre de l'orifice	1 = Ø 0.8 mm
Matériaux	P = Corps PBT - Joints NBR - FKM - PU
Connexion électrique	5 = 3 fiches plates (écartement 9,4 mm)
Tension - Puissance absorbée	2 = 12 V DC - 1 W
Fixation	= vis de fixation pour métal
Utilisation avec oxygène	= Non adapté pour une utilisation avec de l'oxygène

Électrovannes à commande directe - Série P

Code de produit: P000-301-P52



DIMENSIONS

Série	P
Exécution du corps	0 = sans sous-base/convoyeurs
nombre de places	00 = sans sous-base/convoyeurs
Nombre de voies - Fonctions	3 = 3/2 voies - NC
Connexions de vannes	0 = interface ISO 15218
Diamètre de l'orifice	1 = Ø 0.8 mm
Matériaux	P = Corps PBT - Joints NBR - FKM - PU
Connexion électrique	5 = 3 fiches plates (écartement 9,4 mm)
Tension - Puissance absorbée	2 = 12 V DC - 1 W
Fixation	= vis de fixation pour métal
Utilisation avec oxygène	= Non adapté pour une utilisation avec de l'oxygène