

Électrovannes à commande directe - Série PL

Code de produit: PL000-30B-PF26

Date de création de la fiche technique : 22/05/26

Vérifiez le document le plus récent en ligne [cliquez ici](#)

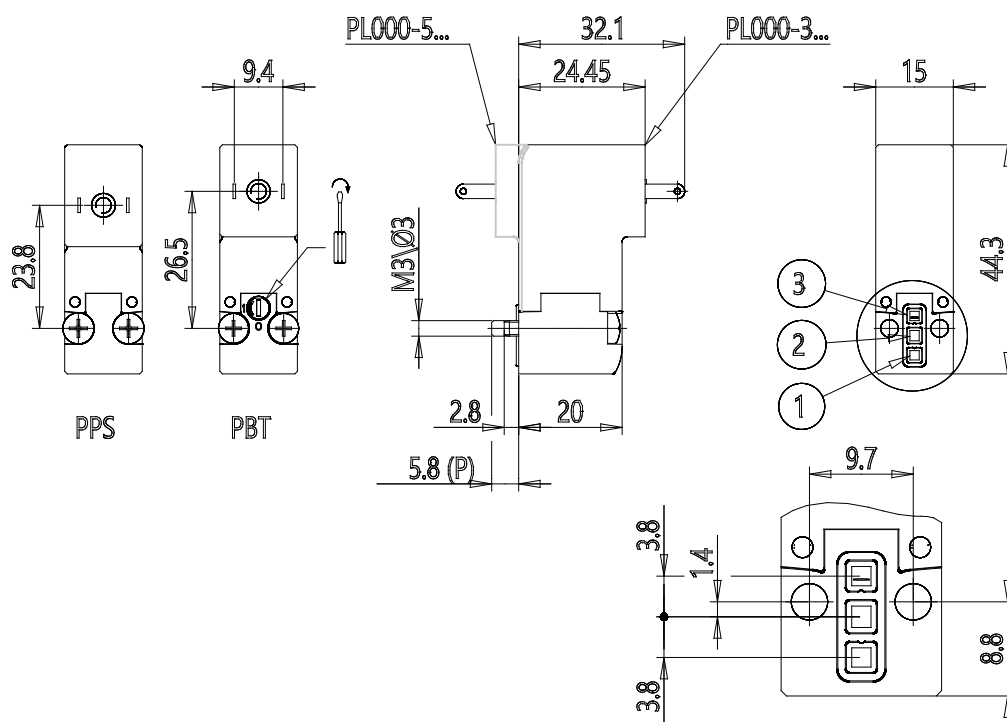


■ DONNÉES TECHNIQUES

Série	PL
Corps de vanne	0 = embase simple (seulement M5) ou interface
nombre de places	00 = sans sous-base/convoyeurs
Nombre de voies - Fonctions	3 = 3/2 voies - NC
Connexions de vannes	0 = Plan de pose ISO 15218 - version 3/2
Diametre nominal	B = Ø 0.8 mm
Matériaux	PF = Corps PBT - Joints FKM
Connexion électrique	2 = 2 fiches plates (écartement 9,4 mm)
Tension - Puissance absorbée	6 = 24 V DC - 1.2 W - PA
Fixation	= vis de fixation pour métal
Commande manuelle	= non applicable
Utilisation avec oxygène	= Non adapté pour une utilisation avec de l'oxygène

Électrovannes à commande directe - Série PL

Code de produit: PL000-30B-PF26



DIMENSIONS

Série	PL
Corps de vanne	0 = embase simple (seulement M5) ou interface
nombre de places	00 = sans sous-base/convoyeurs
Nombre de voies - Fonctions	3 = 3/2 voies - NC
Connexions de vannes	0 = Plan de pose ISO 15218 - verion 3/2
Diametre nominal	B = Ø 0.8 mm
Matériaux	PF = Corps PBT - Joints FKM
Connexion électrique	2 = 2 fiches plates (écartement 9,4 mm)
Tension - Puissance absorbée	6 = 24 V DC - 1.2 W - PA
Fixation	= vis de fixation pour métal
Commande manuelle	= non applicable
Utilisation avec oxygène	= Non adapté pour une utilisation avec de l'oxygène