

## Électrovannes à commande directe - Série PL

Code de produit: PL000-30B-PF26P

Date de création de la fiche technique : 22/05/26

Vérifiez le document le plus récent en ligne [cliquez ici](#)

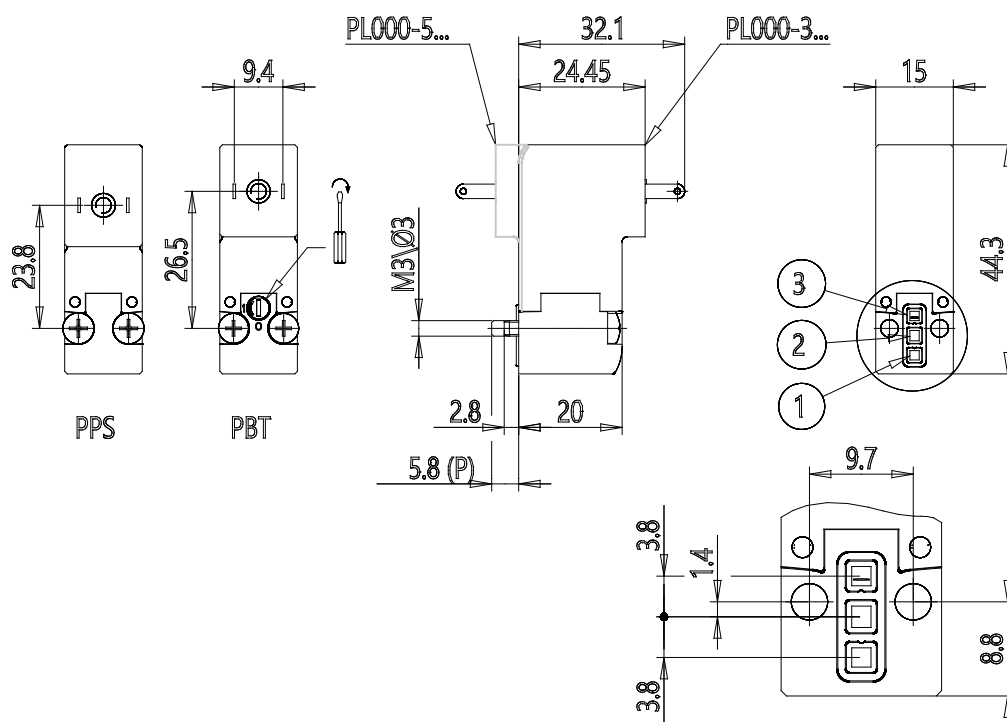


### ■ DONNÉES TECHNIQUES

|                                     |   |
|-------------------------------------|---|
| <b>Série</b>                        | PL  |
| <b>Corps de vanne</b>               | 0 = embase simple (seulement M5) ou interface       |
| <b>nombre de places</b>             | 00 = sans sous-base/convoyeurs                      |
| <b>Nombre de voies - Fonctions</b>  | 3 = 3/2 voies - NC                                  |
| <b>Connexions de vannes</b>         | 0 = Plan de pose ISO 15218 - version 3/2            |
| <b>Diametre nominal</b>             | B = Ø 0.8 mm  |
| <b>Matériaux</b>                    | PF = Corps PBT - Joints FKM                         |
| <b>Connexion électrique</b>         | 2 = 2 fiches plates ( écartement 9,4 mm )           |
| <b>Tension - Puissance absorbée</b> | 6 = 24 V DC - 1.2 W - PA                            |
| <b>Fixation</b>                     | P = vis de fixation pour plastique                  |
| <b>Commande manuelle</b>            | = non applicable                                    |
| <b>Utilisation avec oxygène</b>     | = Non adapté pour une utilisation avec de l'oxygène |

## Électrovannes à commande directe - Série PL

Code de produit: PL000-30B-PF26P



### DIMENSIONS

|                                     |   |
|-------------------------------------|---|
| <b>Série</b>                        | PL  |
| <b>Corps de vanne</b>               | 0 = embase simple (seulement M5) ou interface       |
| <b>nombre de places</b>             | 00 = sans sous-base/convoyeurs                      |
| <b>Nombre de voies - Fonctions</b>  | 3 = 3/2 voies - NC                                  |
| <b>Connexions de vannes</b>         | 0 = Plan de pose ISO 15218 - verion 3/2             |
| <b>Diametre nominal</b>             | B = Ø 0.8 mm  |
| <b>Matériaux</b>                    | PF = Corps PBT - Joints FKM                         |
| <b>Connexion électrique</b>         | 2 = 2 fiches plates ( écartement 9,4 mm )           |
| <b>Tension - Puissance absorbée</b> | 6 = 24 V DC - 1.2 W - PA                            |
| <b>Fixation</b>                     | P = vis de fixation pour plastique                  |
| <b>Commande manuelle</b>            | = non applicable                                    |
| <b>Utilisation avec oxygène</b>     | = Non adapté pour une utilisation avec de l'oxygène |