

## Série QX - Vérins bi-tiges

Code de produit: QXB2A010A040

Date de création de la fiche technique : 21/05/26

Vérifiez le document le plus récent en ligne [cliquez ici](#)

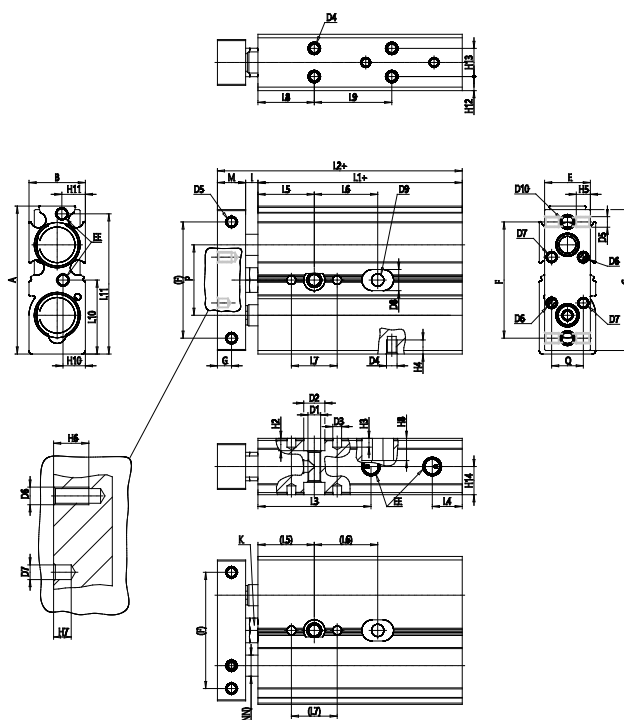


### ■ DONNÉES TECHNIQUES

<b>Série (mm)</b>	QX
<b>Version (mm)</b>	B = guidage linéaire à billes
<b>Fonctionnement</b>	2 = Double effet (1 bride) Alimentation radiale
<b>Matériaux (mm)</b>	A = Corps aluminium anodisé, tige inox roulée aisi 303
<b>Diamètre (mm)</b>	10
<b>Construction (mm)</b>	A = standard
<b>Course vérin (mm)</b>	40
<b>Certifications (mm)</b>	= standard

## Série QX - Vérins bi-tiges

Code de produit: QXB2A010A040



### DIMENSIONS

A (mm)	42
B (mm)	16
C (mm)	40
E (mm)	13
F (mm)	33
G (mm)	4
I (mm)	3.5
M (mm)	8
Q (mm)	9
R (mm)	13
L1 (mm)	48.0
L2 (mm)	59.5
L3 (mm)	32.1
L4 (mm)	8.5
L5 (mm)	16
L6 (mm)	48.0
L7 (mm)	13
L8 (mm)	16
L9 (mm)	52.0
L10 (mm)	20.5
L11 (mm)	31.0
H2 (mm)	3.5
H3 (mm)	2.5

H4 (mm)	4.0
H5 (mm)	6.5
H6 (mm)	8
H7 (mm)	3
H8 (mm)	6.3
H10 (mm)	6.5
H11 (mm)	8.0
H12 (mm)	4.0
H13 (mm)	8
H14 (mm)	8.0
D1	M4
D2 (mm)	6.0
D3 (mm)	2.5
D4 (m)	M3
D5	M3
D6	M3
D7 (mm)	2.5
D8 (mm)	6
D9 (mm)	3.5
D10	M4
NN (mm)	6
EE	M5
J (mm)	4.3