

## Vérins antirotation à course brève - Série RPA

Code de produit: RPA20R010A20

Date de création de la fiche technique : 22/05/26

Vérifiez le document le plus récent en ligne [cliquez ici](#)

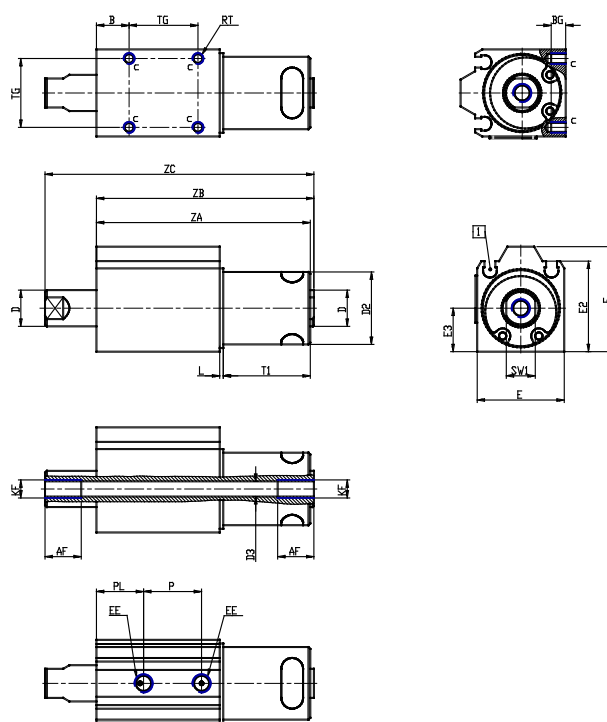


### ■ DONNÉES TECHNIQUES

<b>Série</b>	RPA
<b>Diamètre (mm)</b>	20
<b>Version</b>	R = Anti-rotation
<b>Course (mm)</b>	10
<b>Construction</b>	A = Standard
<b>Goujon (mm)</b>	20 = 20mm

## Vérins antirotation à course brève - Série RPA

Code de produit: RPA20R010A20



### DIMENSIONS

AF (mm)	10
B (mm)	9
BG (mm)	4
D (mm)	10
D2 (mm)	20
D3 (mm)	4.2
E (mm)	24
E2 (mm)	25
E3 (mm)	12
F (mm)	29
KF (mm)	5.000
L (mm)	1
P (mm)	16.0
PL (mm)	13.0
R (mm)	8
RT (mm)	3
SW1 (mm)	8
T1 (mm)	24
TG (mm)	19
ZA (mm)	59
ZB (mm)	60
ZC (mm)	74.2