

Électrovannes à commande directe - Série W

Code de produit: W000-301-W13

Date de création de la fiche technique : 22/05/26

Vérifiez le document le plus récent en ligne [cliquez ici](#)

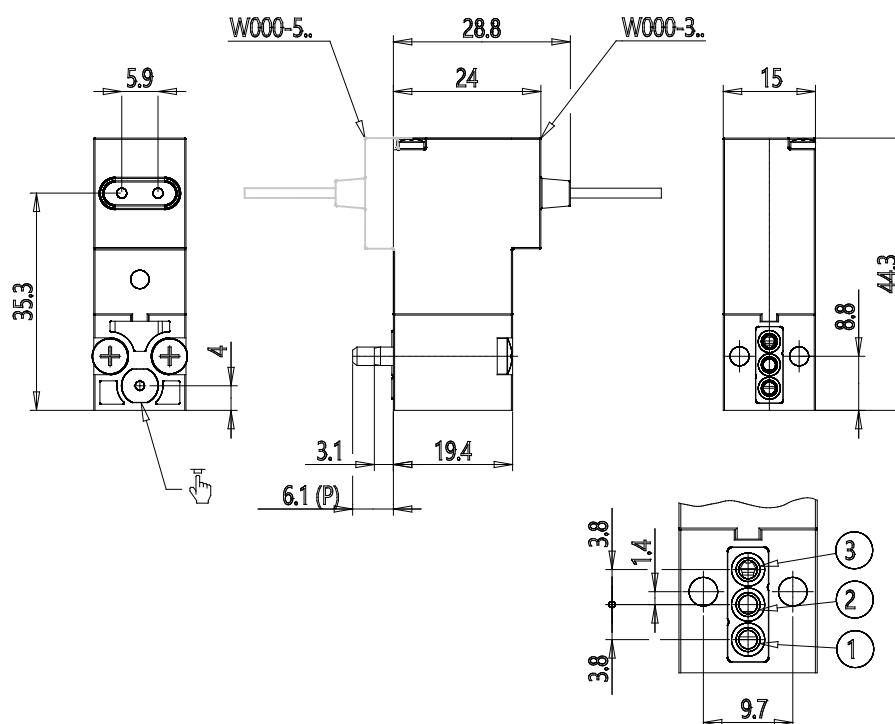


■ DONNÉES TECHNIQUES

Série	W
Exécution du corps	0 = interface
nombre de places	00 = interface ISO 15218
Nombre de voies - Fonctions	3 = 3/2 voies - NC
Connexions de vannes	0 = interface ISO 15218
Diamètre de l'orifice	1 = Ø 0.8 mm
Matériaux	W = Corps PBT - Joints NBR - FKM - PU
Connexion électrique	1 = câbles 300 mm
Tension - Puissance absorbée	3 = 24 V DC - 1 W
Fixation	= vis de fixation pour métal
Utilisation avec oxygène	= Non adapté pour une utilisation avec de l'oxygène

Électrovannes à commande directe - Série W

Code de produit: W000-301-W13



DIMENSIONS

Série	W
Exécution du corps	0 = interface
nombre de places	00 = interface ISO 15218
Nombre de voies - Fonctions	3 = 3/2 voies - NC
Connexions de vannes	0 = interface ISO 15218
Diamètre de l'orifice	1 = Ø 0.8 mm
Matériaux	W = Corps PBT - Joints NBR - FKM - PU
Connexion électrique	1 = câbles 300 mm
Tension - Puissance absorbée	3 = 24 V DC - 1 W
Fixation	= vis de fixation pour métal
Utilisation avec oxygène	= Non adapté pour une utilisation avec de l'oxygène