

## Mod. W6512 OX1 - Raccords Série 7000 - Médical

Code de produit: W6512 6-M5-OX1

Date de création de la fiche technique : 22/05/26

Vérifiez le document le plus récent en ligne [cliquez ici](#)

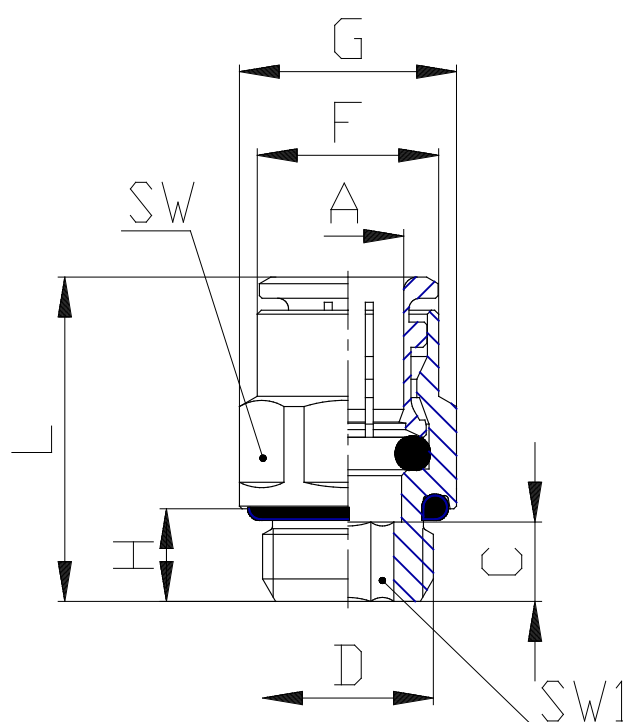


### ■ DONNÉES TECHNIQUES

Mod.	W6512 6-M5-OX1
------	----------------

## Mod. W6512 OX1 - Raccords Série 7000 - Médical

Code de produit: W6512 6-M5-OX1



### DIMENSIONS

<b>A (mm)</b>	6
<b>D</b>	M5x0.8
<b>C (mm)</b>	15.5
<b>F (mm)</b>	11.7
<b>G (mm)</b>	13.2
<b>H (mm)</b>	4
<b>L (mm)</b>	21.5
<b>SW (mm)</b>	12
<b>SW1 (mm)</b>	2.0
<b>Poids (g)</b>	6