

Mod. X6430 - Raccords série X6000

Code de produit: X6430 12-1/2

Date de création de la fiche technique : 22/05/26

Vérifiez le document le plus récent en ligne [cliquez ici](#)

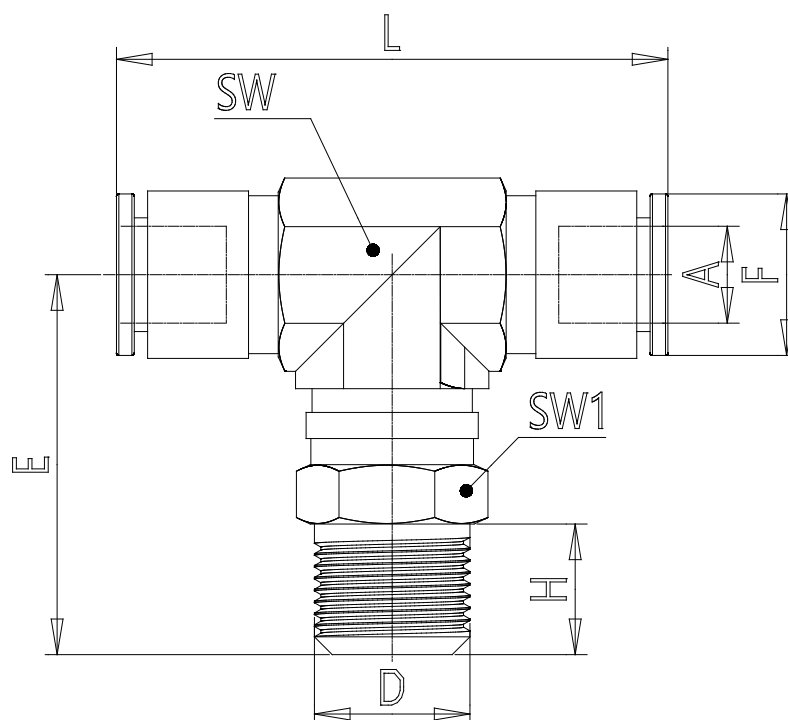


■ DONNÉES TECHNIQUES

Mod.	X6430 12-1/2
------	--------------

Mod. X6430 - Raccords série X6000

Code de produit: X6430 12-1/2



DIMENSIONS

A (mm)	12
D	R1/2
E (mm)	39.4
F (mm)	19.0
H (mm)	15.0
L (mm)	53.4
SW (mm)	19
SW1 (mm)	22