

## Mod. X6512 - Raccords série X6000

Code de produit: X6512 10-1/2

Date de création de la fiche technique : 22/05/26

Vérifiez le document le plus récent en ligne [cliquez ici](#)

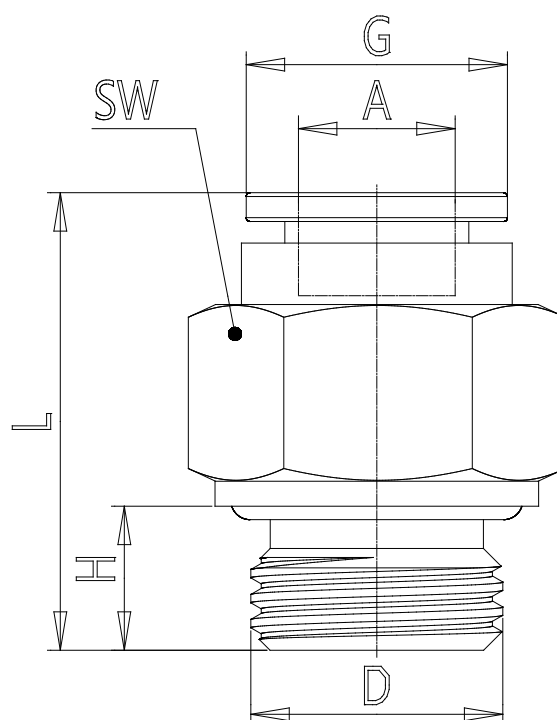


### ■ DONNÉES TECHNIQUES

Mod.	X6512 10-1/2
------	--------------

## Mod. X6512 - Raccords série X6000

Code de produit: X6512 10-1/2



### DIMENSIONS

<b>A (mm)</b>	10
<b>D (mm)</b>	G1/2
<b>G (mm)</b>	16.5
<b>H (mm)</b>	10.0
<b>L (mm)</b>	26.0
<b>SW (mm)</b>	27