

Mod. X6512 - Raccords série X6000

Code de produit: X6512 10-3/8

Date de création de la fiche technique : 22/05/26

Vérifiez le document le plus récent en ligne [cliquez ici](#)

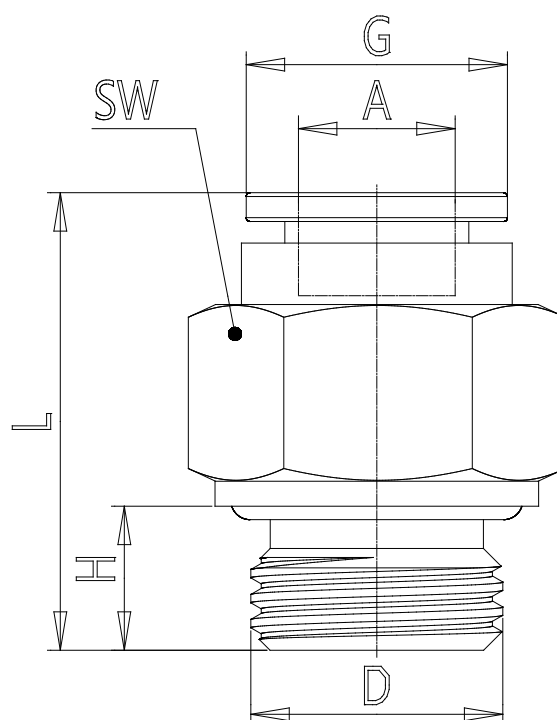


■ DONNÉES TECHNIQUES

| | |
|------|--------------|
| Mod. | X6512 10-3/8 |
|------|--------------|

Mod. X6512 - Raccords série X6000

Code de produit: X6512 10-3/8



DIMENSIONS

| | |
|----------------|------|
| A (mm) | 10 |
| D (mm) | G3/8 |
| G (mm) | 16.5 |
| H (mm) | 7.5 |
| L (mm) | 24.3 |
| SW (mm) | 21 |