

Mod. X6512 - Raccords série X6000

Code de produit: X6512 12-1/2

Date de création de la fiche technique : 21/05/26

Vérifiez le document le plus récent en ligne [cliquez ici](#)

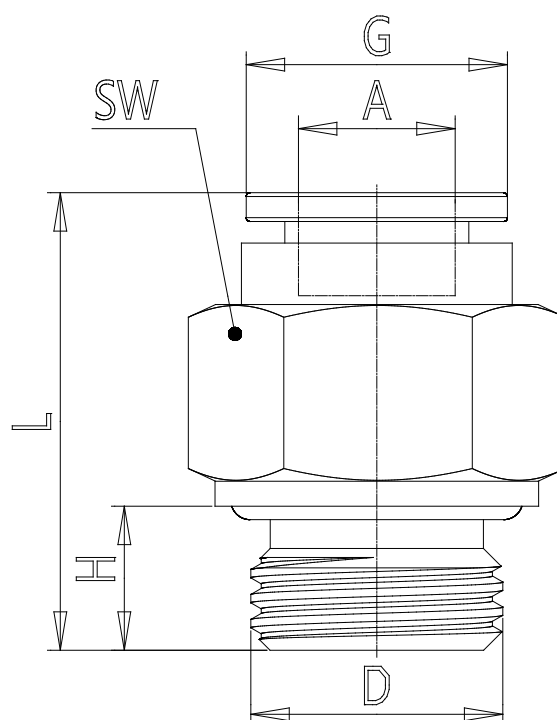


■ DONNÉES TECHNIQUES

Mod.	X6512 12-1/2
------	--------------

Mod. X6512 - Raccords série X6000

Code de produit: X6512 12-1/2



DIMENSIONS

A (mm)	12
D (mm)	G1/2
G (mm)	19.0
H (mm)	10.0
L (mm)	28.4
SW (mm)	27