

Mod. X6522 - Raccords série X6000

Code de produit: X6522 6-1/8

Date de création de la fiche technique : 21/05/26

Vérifiez le document le plus récent en ligne [cliquez ici](#)

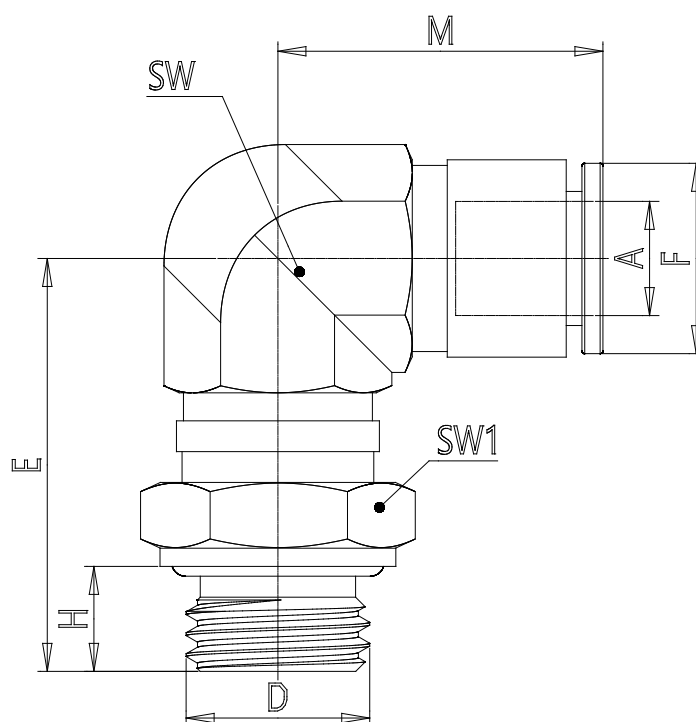


■ DONNÉES TECHNIQUES

Mod.	X6522 6-1/8
------	-------------

Mod. X6522 - Raccords série X6000

Code de produit: X6522 6-1/8



DIMENSIONS

A (mm)	6
D	G1/8
E (mm)	26.0
F (mm)	12.4
H (mm)	5.8
M (mm)	22.0
SW (mm)	12
SW1 (mm)	14