

Contre charnière à 90° pour charnière femelle - Mod. ZC

Code de produit: ZC-40

Date de création de la fiche technique : 21/05/26

Vérifiez le document le plus récent en ligne [cliquez ici](#)

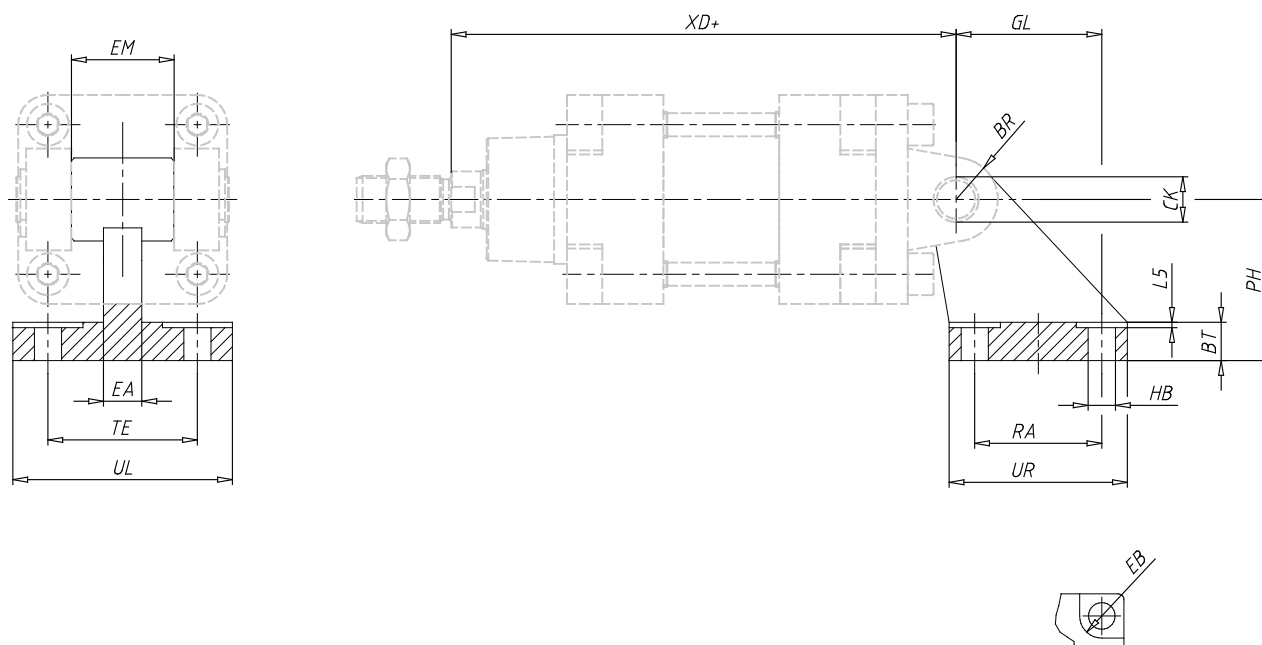


■ DONNÉES TECHNIQUES

Mod.	ZC-40
------	-------

Contre charnière à 90° pour charnière femelle - Mod. ZC

Code de produit: ZC-40



DIMENSIONS

EB (EB / mm)	11
CK (CK / mm)	12
HB (HB / mm)	6.6
XD (XD / mm)	160
TE (TE / mm)	41
UL (UL / mm)	54
EA (EA / mm)	15
GL (GL / mm)	24
L5 (L5 / mm)	1.6
RA (RA / mm)	22
EM (EM / mm)	28
EMTOL (EM tolérance)	-0.2/-0.6
UR (UR / mm)	35
PH (PH / mm)	36
BT (BT / mm)	10
BR (BR / mm)	11.0