

- Raccordi Mod. 1703

Codice prodotto: 1703 12/10-M16X1

Data di creazione del data sheet: 14/05/26 15.29

Verifica il documento più aggiornato online [clicca qui](#)

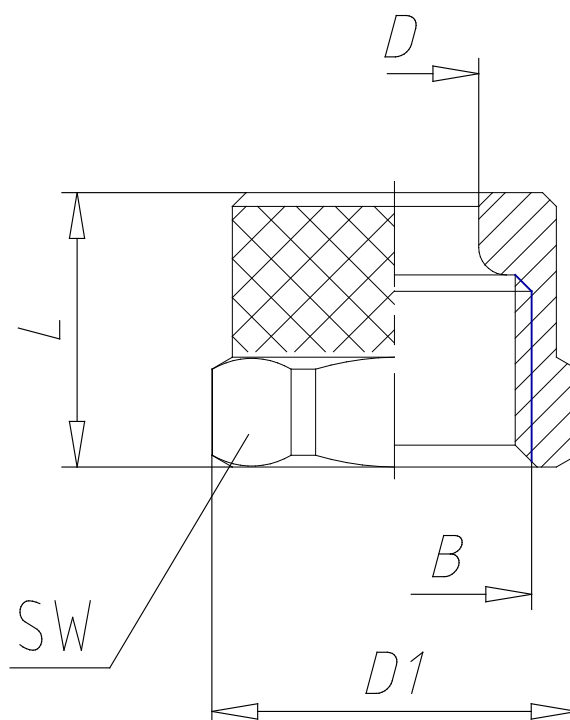


■ SCHEDA TECNICA

Mod.	1703 12/10-M16X1
------	------------------

- Raccordi Mod. 1703

Codice prodotto: 1703 12/10-M16X1



■ DIMENSIONI

Tubo	12/10
B	M16x1
D (mm)	12.20
D1 (mm)	21.0
L (mm)	13.5
SW (mm)	19