

## - Raccordi Mod. 1703

Codice prodotto: 1703 8/6-M12X1

Data di creazione del data sheet: 14/05/26 15.37

Verifica il documento più aggiornato online [clicca qui](#)

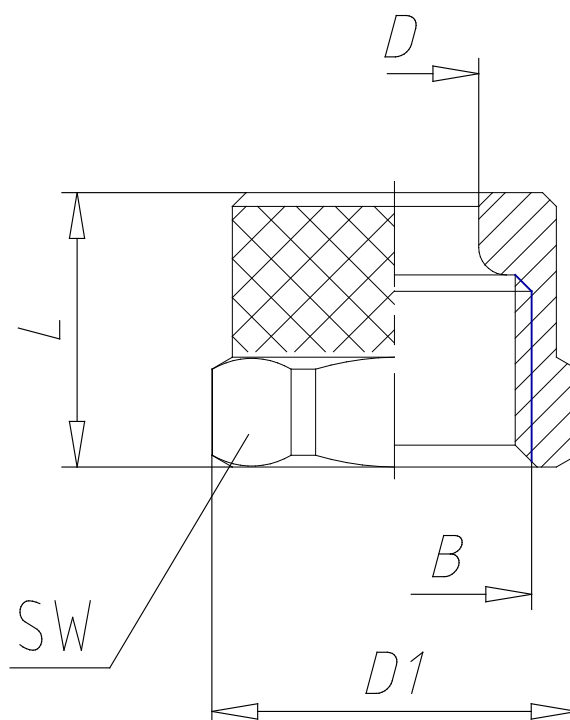


### ■ SCHEDA TECNICA

Mod.	1703 8/6-M12X1
------	----------------

## - Raccordi Mod. 1703

Codice prodotto: 1703 8/6-M12X1



### ■ DIMENSIONI

<b>Tubo</b>	8/6
<b>B</b>	M12x1
<b>D (mm)</b>	8.15
<b>D1 (mm)</b>	15.5
<b>L (mm)</b>	10.0
<b>SW (mm)</b>	14