

Cilindri Serie 42 - Serie 42

Codice prodotto: 42M1N032A0032

Data di creazione del data sheet: 13/05/26 17.47

Verifica il documento più aggiornato online [clicca qui](#)

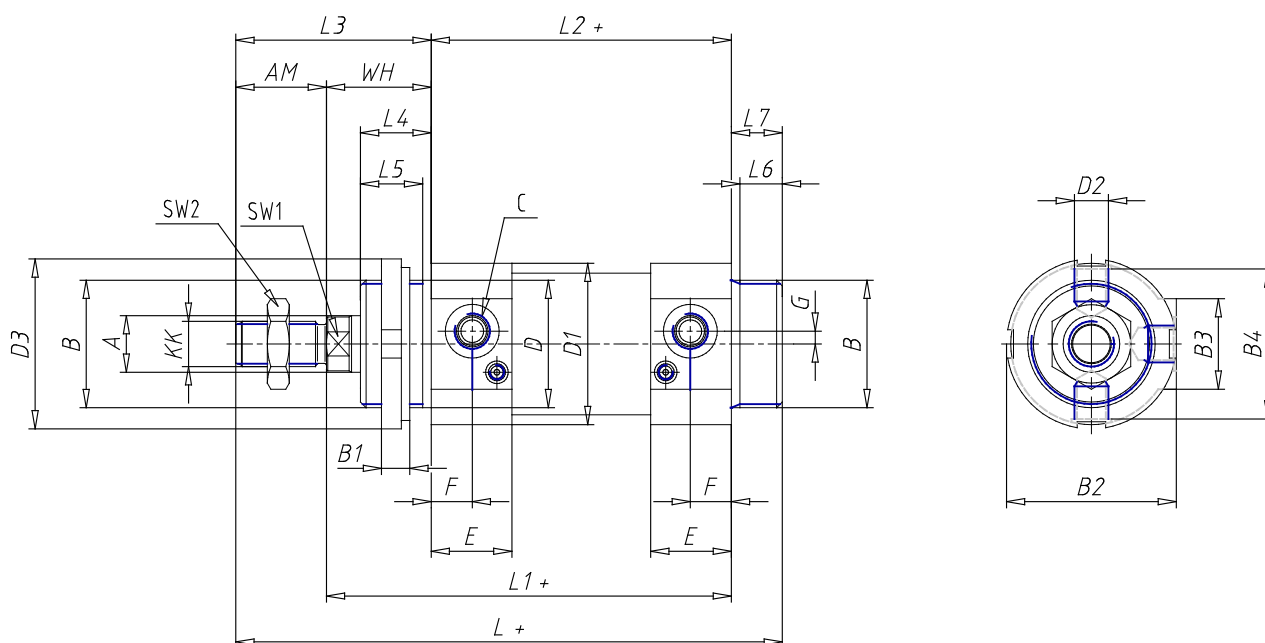


SCHEDA TECNICA

| | |
|----------------------------------|--|
| Serie | 42 |
| Diametro (mm) | 32 |
| Versione | M = standard magnetico |
| Funzionamento | 1 = semplice effetto (molla anteriore) |
| Caratteristiche materiali | N = stelo inox AISI 420B; camicia inox AISI 304; guarnizioni NBR |
| Tipo costruttivo | A = standard (ghiera V + dado stelo U) |
| Corsa (mm) | 32 |
| Lunghezza stelo (mm) | 0 |
| Lunghezza stelo 2 (mm) | 0 |
| Certificazioni | = standard |

Cilindri Serie 42 - Serie 42

Codice prodotto: 42M1N032A0032



DIMENSIONI

| | |
|----------|----------|
| Ø A (mm) | 12 |
| KK | M10x1.25 |
| B | M30x1.5 |
| B1 (mm) | 8 |
| B2 (mm) | 41.5 |
| B3 (mm) | 28.0 |
| B4 (mm) | 36 |
| C | G1\8 |
| Ø D (mm) | 30 |
| D1 (mm) | 38 |
| D2 | M8x1 |
| D3 (mm) | 42 |
| E (mm) | 23.5 |
| F (mm) | 10.5 |
| G (mm) | 5.0 |
| SW1 (mm) | 10 |
| SW2 (mm) | 17 |
| AM (mm) | 22 |
| WH (mm) | 26 |
| L (mm) | 181 |
| L1 (mm) | 145 |
| L2 (mm) | 119 |
| L3 (mm) | 48 |

| | |
|--------------------------------|----|
| L4 (mm) | 18 |
| L5 (mm) | 15 |
| L6 (mm) | 11 |
| L7 (mm) | 14 |
| Corsa di Ammortizzo anteriore | 17 |
| Corsa di Ammortizzo posteriore | 12 |