

## Cilindri Serie 42 - Serie 42

Codice prodotto: 42M1N032A0035EX

Data di creazione del data sheet: 13/05/26 17.49

Verifica il documento più aggiornato online [clicca qui](#)

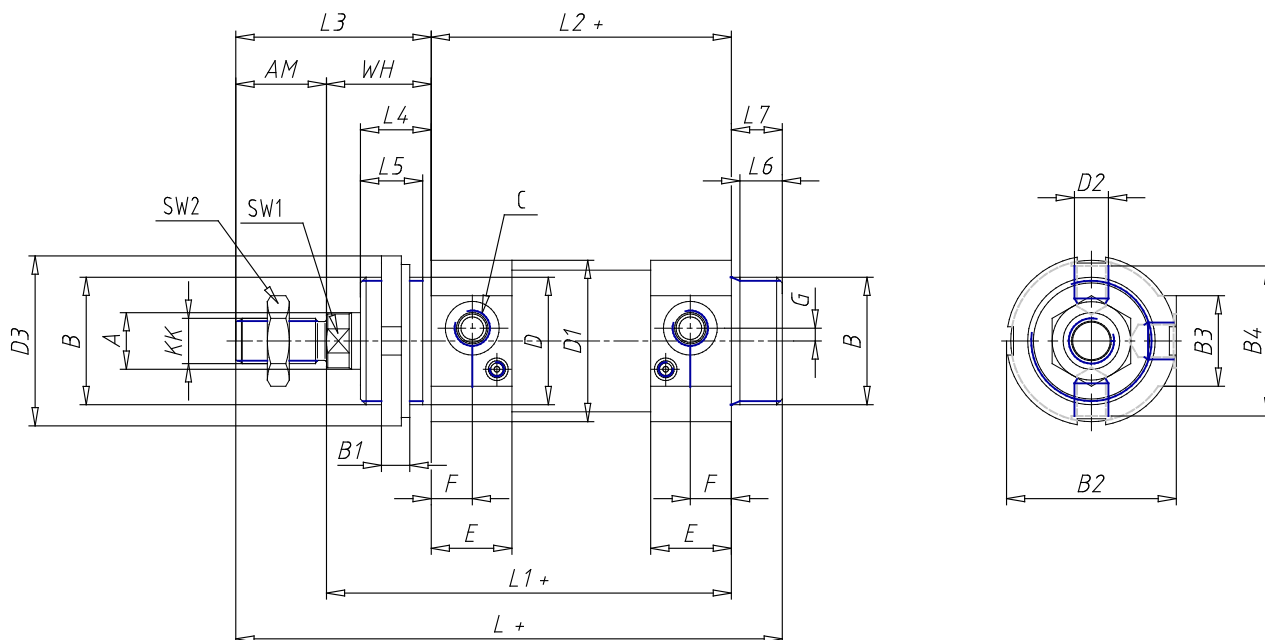


### SCHEDA TECNICA

<b>Serie</b>	42
<b>Diametro (mm)</b>	32
<b>Versione</b>	M = standard magnetico
<b>Funzionamento</b>	1 = semplice effetto (molla anteriore)
<b>Caratteristiche materiali</b>	N = stelo inox AISI 420B; camicia inox AISI 304; guarnizioni NBR
<b>Tipo costruttivo</b>	A = standard (ghiera V + dado stelo U)
<b>Corsa (mm)</b>	35
<b>Lunghezza stelo (mm)</b>	0
<b>Lunghezza stelo 2 (mm)</b>	0
<b>Certificazioni</b>	EX = ATEX

## Cilindri Serie 42 - Serie 42

Codice prodotto: 42M1N032A0035EX



### DIMENSIONI

Ø A (mm)	12
KK	M10x1.25
B	M30x1.5
B1 (mm)	8
B2 (mm)	41.5
B3 (mm)	28.0
B4 (mm)	36
C	G1\8
Ø D (mm)	30
D1 (mm)	38
D2	M8x1
D3 (mm)	42
E (mm)	23.5
F (mm)	10.5
G (mm)	5.0
SW1 (mm)	10
SW2 (mm)	17
AM (mm)	22
WH (mm)	26
L (mm)	181
L1 (mm)	145
L2 (mm)	119
L3 (mm)	48

L4 (mm)	18
L5 (mm)	15
L6 (mm)	11
L7 (mm)	14
Corsa di Ammortizzo anteriore	17
Corsa di Ammortizzo posteriore	12