

Cilindri in acciaio INOX (DIN/ISO 6431) - Serie 90

Codice prodotto: 90M1A040A0025

Data di creazione del data sheet: 13/05/26 22.10

Verifica il documento più aggiornato online [clicca qui](#)

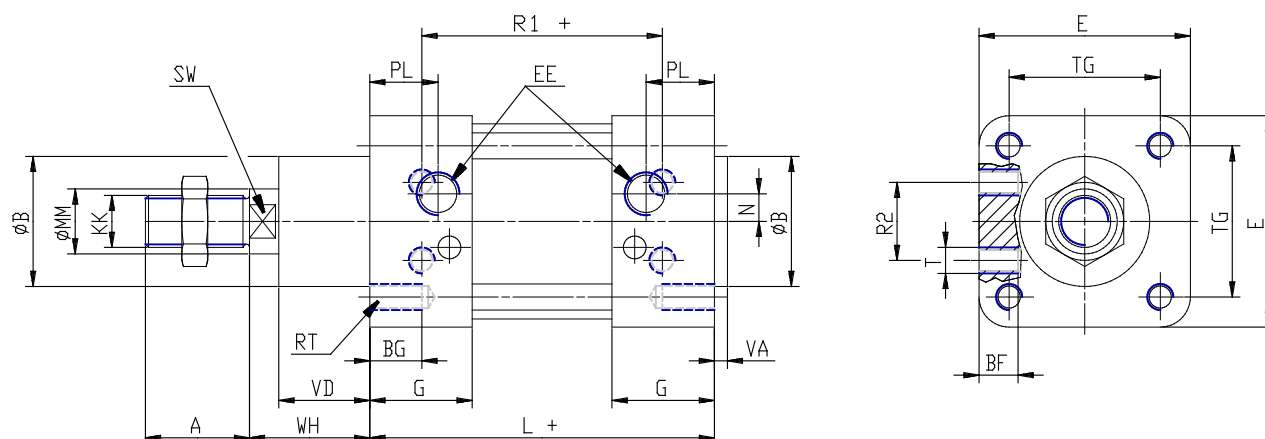


SCHEDA TECNICA

Serie	90
Versione	M = standard magnetico
Funzionamento	1 = semplice effetto (molla anteriore)
Caratteristiche materiali	A = acciaio inossidabile AISI 316 (SS 2343), guarnizioni NBR
Diametro (mm)	40
Tipo costruttivo	A = standard
Corsa (mm)	25
guarnizione stelo viton	-
Lunghezza stelo (mm)	0

Cilindri in acciaio INOX (DIN/ISO 6431) - Serie 90

Codice prodotto: 90M1A040A0025



DIMENSIONI

A (mm)	24
B (mm)	35
BG (mm)	16
BF (mm)	10
E (mm)	55
EE	G1/4
G (mm)	31.5
KK	M12x1,25
L (mm)	105
MM (mm)	16
N (mm)	5.5
PL (mm)	16
RT	M6
R1 (mm)	70
R2 (mm)	21
SW (mm)	13
T	M6
TG (mm)	38.0
VA (mm)	4
VD (mm)	22
WH (mm)	30
ZM (mm)	165