

## Elettrovalvole 2/2 e 3/2 vie - Mod. A32 - A33

Codice prodotto: A321-1C2

Data di creazione del data sheet: 13/05/26 15.15

Verifica il documento più aggiornato online [clicca qui](#)

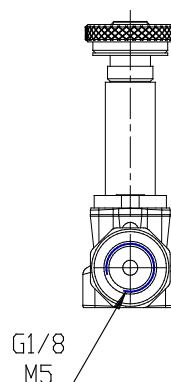
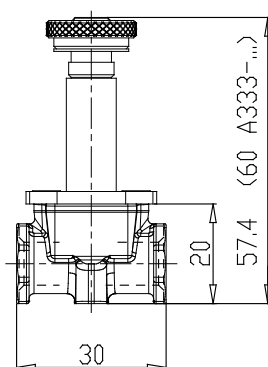
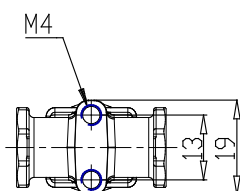


### SCHEDA TECNICA

<b>SERIE (Serie)</b>	A
<b>CORPO (Esecuzione corpo)</b>	3 = corpo filettato
<b>NUMEROVIE (Numero di vie)</b>	2 = 2 vie
<b>FUNZIONE (Funzione)</b>	1 = NC - normalmente chiusa
<b>CONNESSIONI (Conessioni)</b>	1 = G1/8
<b>DIAMETRO (Diametro nominale)</b>	C = Ø 1.2 - 1.4 - 1.5 mm
<b>MATERIALE (Materiale corpo)</b>	2 = ottone nichelato - ottone brunito - alluminio

## Elettrovalvole 2/2 e 3/2 vie - Mod. A32 - A33

Codice prodotto: A321-1C2



### DIMENSIONI

<b>SERIE (Serie)</b>	A
<b>CORPO (Esecuzione corpo)</b>	3 = corpo filettato
<b>NUMEROVIE (Numero di vie)</b>	2 = 2 vie
<b>FUNZIONE (Funzione)</b>	1 = NC - normalmente chiusa
<b>CONNESSIONI (Conessioni)</b>	1 = G1/8
<b>DIAMETRO (Diametro nominale)</b>	C = Ø 1.2 - 1.4 - 1.5 mm
<b>MATERIALE (Materiale corpo)</b>	2 = ottone nichelato - ottone brunito - alluminio