

Pinze Parallele a larga apertura - Serie CGLN

Codice prodotto: CGLN-25-050

Data di creazione del data sheet: 13/05/26 15.16

Verifica il documento più aggiornato online [clicca qui](#)

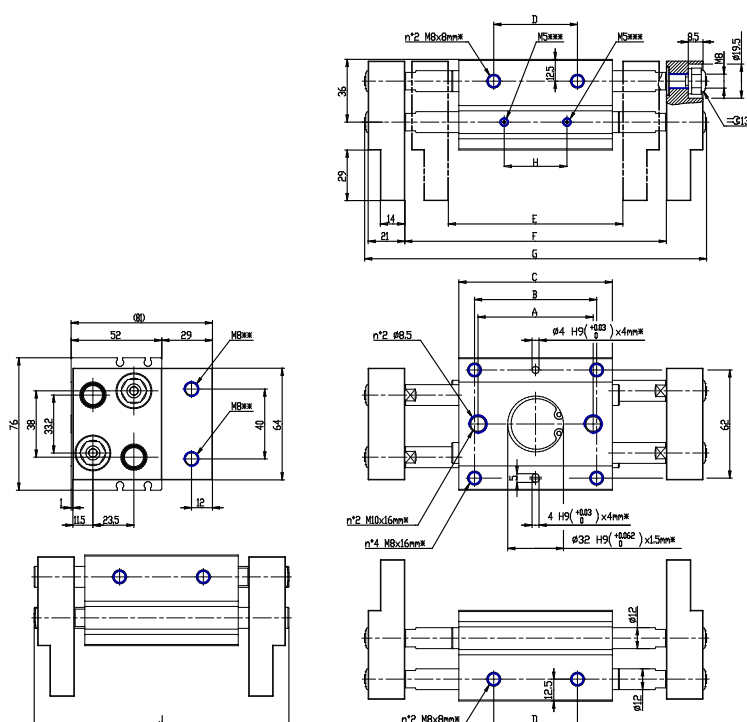


SCHEDA TECNICA

Mod.	CGLN-25-050
Taglia (mm)	25
Corsa (mm)	50

Pinze Parallele a larga apertura - Serie CGLN

Codice prodotto: CGLN-25-050



DIMENSIONI

A (mm)	66
B (mm)	70
C (mm)	88
D (mm)	48
E (mm)	100
F (mm)	150
J (mm)	146
G (mm)	196
H (mm)	36
Frequenza (1/min)	60
Peso (g)	1670