

Pinze Parallele a larga apertura - Serie CGLN

Codice prodotto: CGLN-25-100

Data di creazione del data sheet: 13/05/26 15.16

Verifica il documento più aggiornato online [clicca qui](#)

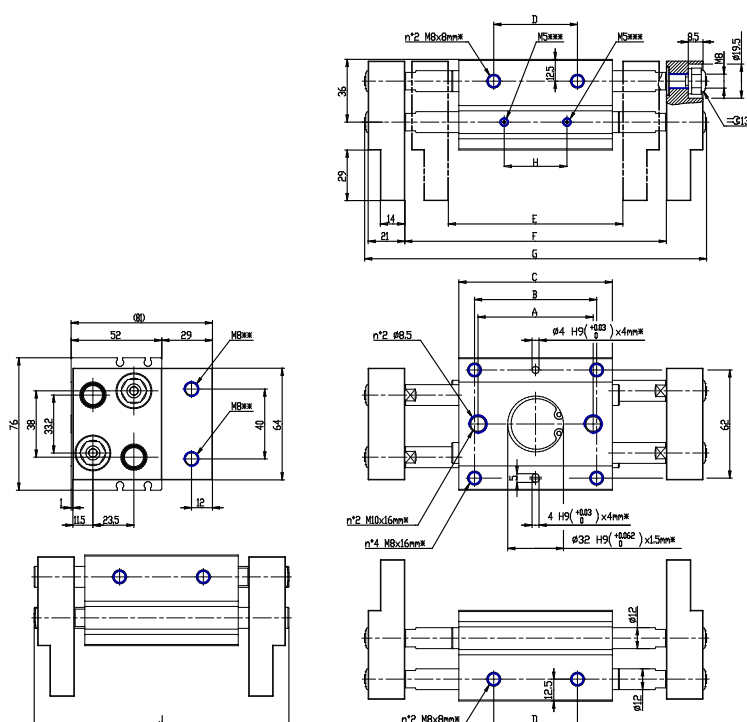


SCHEDA TECNICA

Mod.	CGLN-25-100
Taglia (mm)	25
Corsa (mm)	100

Pinze Parallele a larga apertura - Serie CGLN

Codice prodotto: CGLN-25-100



DIMENSIONI

A (mm)	120
B (mm)	124
C (mm)	142
D (mm)	102
E (mm)	182
F (mm)	282
J (mm)	244
G (mm)	328
H (mm)	90
Frequenza (1/min)	40
Peso (g)	2415