

Pinze Parallele a larga apertura - Serie CGLN

Codice prodotto: CGLN-25-120

Data di creazione del data sheet: 13/05/26 15.16

Verifica il documento più aggiornato online [clicca qui](#)

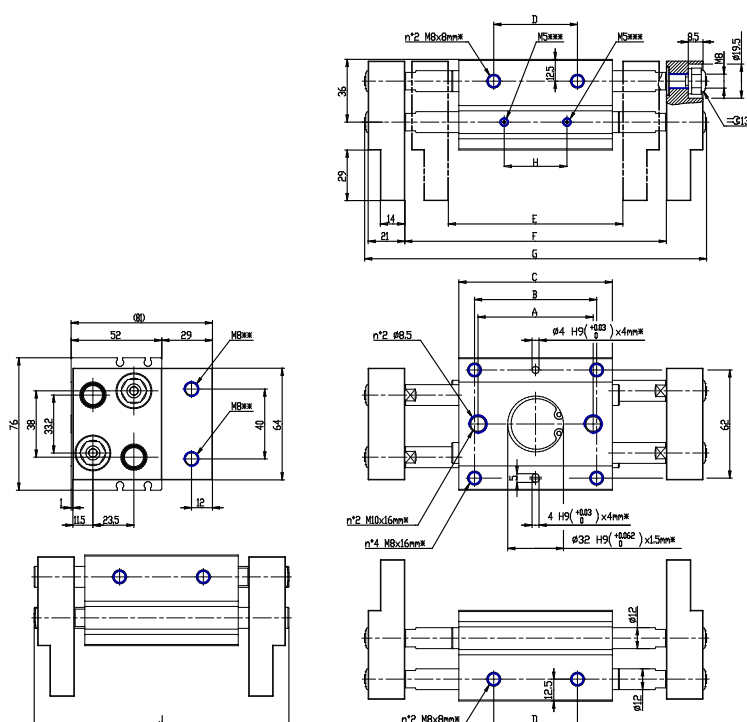


SCHEDA TECNICA

Mod.	CGLN-25-120
Taglia (mm)	25
Corsa (mm)	120

Pinze Parallele a larga apertura - Serie CGLN

Codice prodotto: CGLN-25-120



DIMENSIONI

A (mm)	138
B (mm)	142
C (mm)	160
D (mm)	120
E (mm)	200
F (mm)	320
J (mm)	282
G (mm)	366
H (mm)	108
Frequenza (1/min)	40
Peso (g)	2655