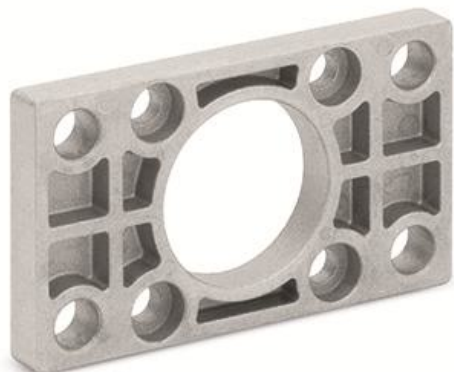


Ancoraggio a flangia posteriore o anteriore - Mod. D-E

Codice prodotto: D-E-41-125

Data di creazione del data sheet: 13/05/26 15.24

Verifica il documento più aggiornato online [clicca qui](#)



SCHEDA TECNICA

Mod.	D-E-41-125
------	------------

Ancoraggio a flangia posteriore o anteriore - Mod. D-E

Codice prodotto: D-E-41-125



DIMENSIONI

W (mm)	45
MF (mm)	20
ZB (mm)	225
TF (mm)	180
R (mm)	90
UF (mm)	220
E (mm)	140
FB H13 (mm)	16.5
ZF (mm)	245
coppia di serraggio	26 Nm
PF	1