

Ancoraggio a flangia posteriore o anteriore - Mod. D-E_40

Codice prodotto: D-E-41-160

Data di creazione del data sheet: 13/05/26 15.24

Verifica il documento più aggiornato online [clicca qui](#)

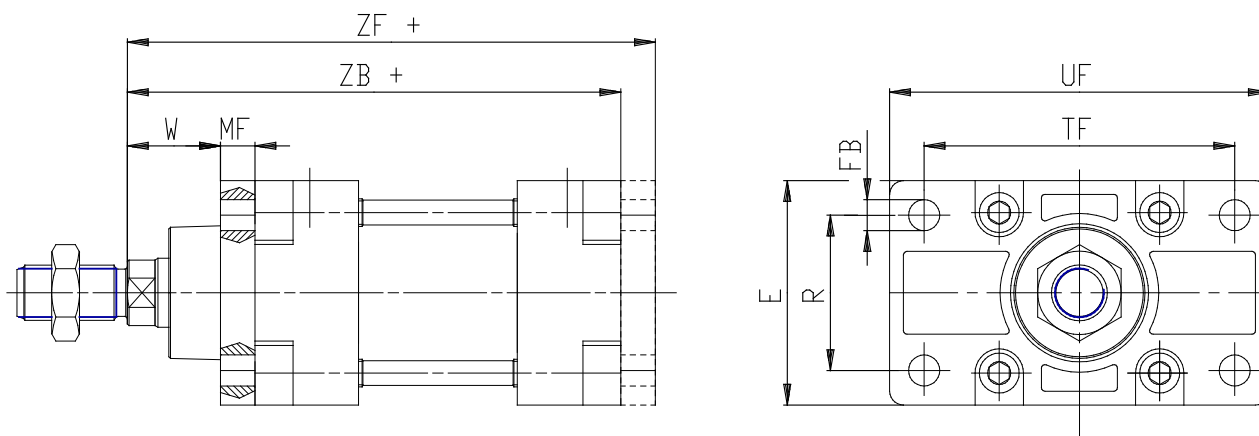


SCHEDA TECNICA

Mod.	D-E-41-160
------	------------

Ancoraggio a flangia posteriore o anteriore - Mod. D-E_40

Codice prodotto: D-E-41-160



DIMENSIONI

W (mm)	60
MF (mm)	20
ZB (mm)	260
TF (mm)	230
R (mm)	115
UF (mm)	260
E (mm)	180
FB (mm)	18
ZF (mm)	280