

## Elettrovalvole a comando diretto - Serie KL

Codice prodotto: KL040-A63A0-13M

Data di creazione del data sheet: 15/05/26 10.48

Verifica il documento più aggiornato online [clicca qui](#)

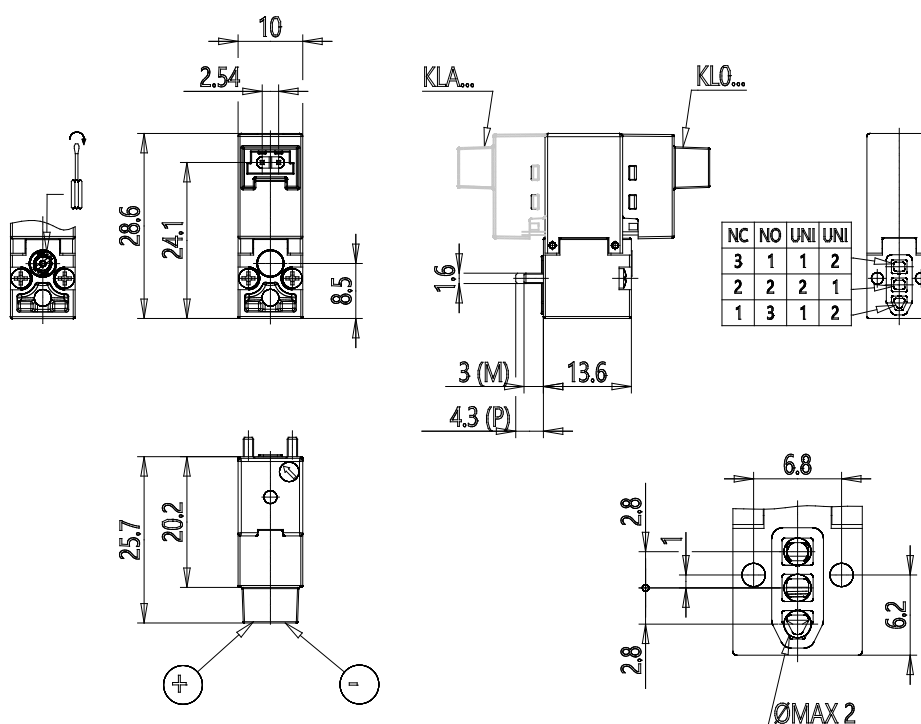


### SCHEDA TECNICA

<b>Serie</b>	KL = standard
<b>Esecuzione corpo</b>	0 = corpo 3/2 - ISO 15218
<b>Funzioni</b>	4 = 3/2 NC
<b>Attacchi</b>	0 = su sottobase o manifold
<b>Diametro</b>	A6 = Ø0.60 mm
<b>Materiale tenuta</b>	3 = FKM
<b>Materiale corpo</b>	A = PBT
<b>Intervento manuale</b>	0 = non richiesto o non previsto
<b>Connessione elettrica</b>	1 = connettore 90° con protezione e led
<b>Tensione potenza</b>	3 = 24V DC - 1W
<b>Fissaggio</b>	M = viti di fissaggio per metallo
<b>Utilizzo con ossigeno</b>	= Non idoneo per utilizzo con ossigeno

## Elettrovalvole a comando diretto - Serie KL

Codice prodotto: KL040-A63A0-13M



### DIMENSIONI

<b>Serie</b>	KL = standard
<b>Esecuzione corpo</b>	0 = corpo 3/2 - ISO 15218
<b>Funzioni</b>	4 = 3/2 NC
<b>Attacchi</b>	0 = su sottobase o manifold
<b>Diametro</b>	A6 = Ø0.60 mm
<b>Materiale tenute</b>	3 = FKM
<b>Materiale corpo</b>	A = PBT
<b>Intervento manuale</b>	0 = non richiesto o non previsto
<b>Connessione elettrica</b>	1 = connettore 90° con protezione e led
<b>Tensione potenza</b>	3 = 24V DC - 1W
<b>Fissaggio</b>	M = viti di fissaggio per metallo
<b>Utilizzo con ossigeno</b>	= Non idoneo per utilizzo con ossigeno