

Moduli di derivazione - Serie MX

Codice prodotto: MX2-1/2-B02

Data di creazione del data sheet: 14/05/26 10.51

Verifica il documento più aggiornato online [clicca qui](#)

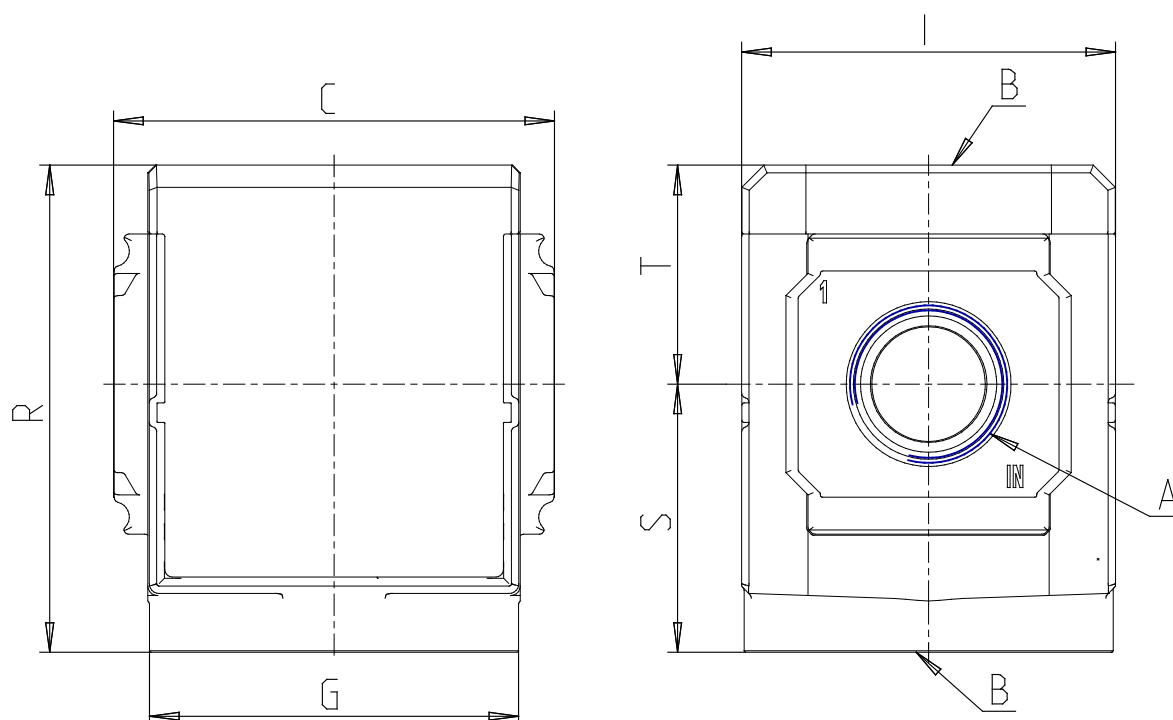


SCHEDA TECNICA

Serie	MX
Taglia	2
ATTACCHI (IN - OUT)	1/2 = G1/2
Moduli di derivazione	B
Tipo di costruzione	02 = derivazione bidirezionale (con doppia sede O-ring)
Direzione di flusso	= da sinistra a destra (standard)

Moduli di derivazione - Serie MX

Codice prodotto: MX2-1/2-B02



DIMENSIONI

A	G1/2
B (bar)	G1/8
C (mm)	70.0
G (mm)	65.0
I (mm)	68
M (mm)	46.5
R (mm)	88
S (mm)	50.5
T (mm)	37.5
Peso (kg)	0.4