

Valvole ad avviamento progressivo - Serie MX

Codice prodotto: MX2-3/8-AV

Data di creazione del data sheet: 14/05/26 10.47

Verifica il documento più aggiornato online [clicca qui](#)

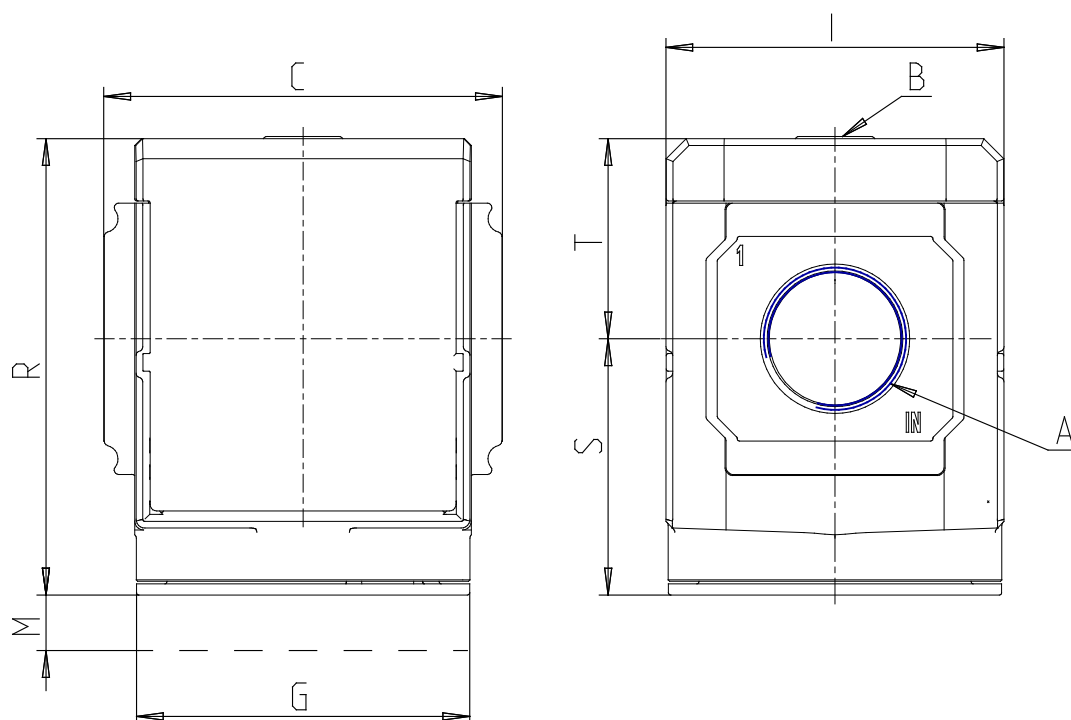


SCHEDA TECNICA

Serie	MX
Taglia	2
ATTACCHI (IN - OUT)	3/8 = G3/8
Valvole ad avviamento progressivo	AV
Direzione di flusso	= da sinistra a destra (standard)

Valvole ad avviamento progressivo - Serie MX

Codice prodotto: MX2-3/8-AV



DIMENSIONI

A	G3/8
B (bar)	G1/8
C (mm)	70.0
G (mm)	65
I (mm)	68
M (mm)	46.5
R (mm)	88
S (mm)	50.5
T (mm)	37.5
Peso (kg)	0.4