

Moduli di derivazione - Serie MX

Codice prodotto: MX3-1-B02

Data di creazione del data sheet: 14/05/26 11.00

Verifica il documento più aggiornato online [clicca qui](#)

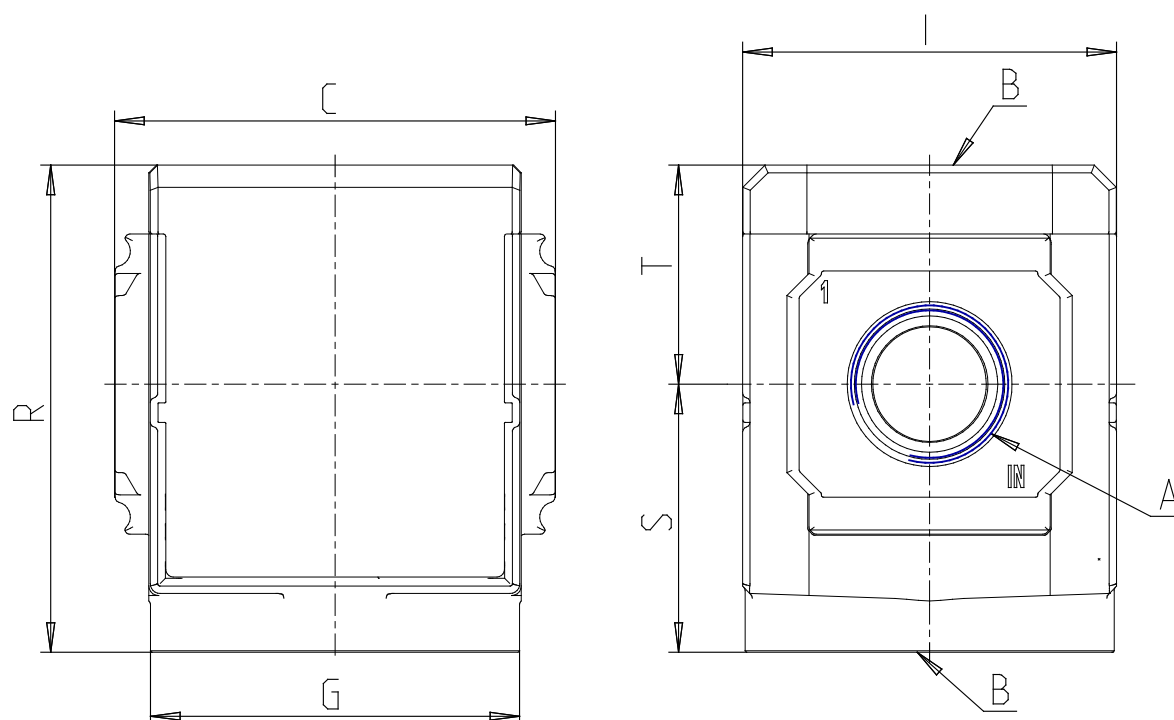


SCHEDA TECNICA

Serie	MX
Taglia	3
ATTACCHI (IN - OUT)	1 = G1
Moduli di derivazione	B
Tipo di costruzione	02 = derivazione bidirezionale (con doppia sede O-ring)
Direzione di flusso	= da sinistra a destra (standard)

Moduli di derivazione - Serie MX

Codice prodotto: MX3-1-B02



DIMENSIONI

A	G1
B (bar)	G1/8
C (mm)	89.5
G (mm)	75.0
I (mm)	76
M (mm)	48.0
R (mm)	102
S (mm)	57.5
T (mm)	44.5
Peso (kg)	0.7